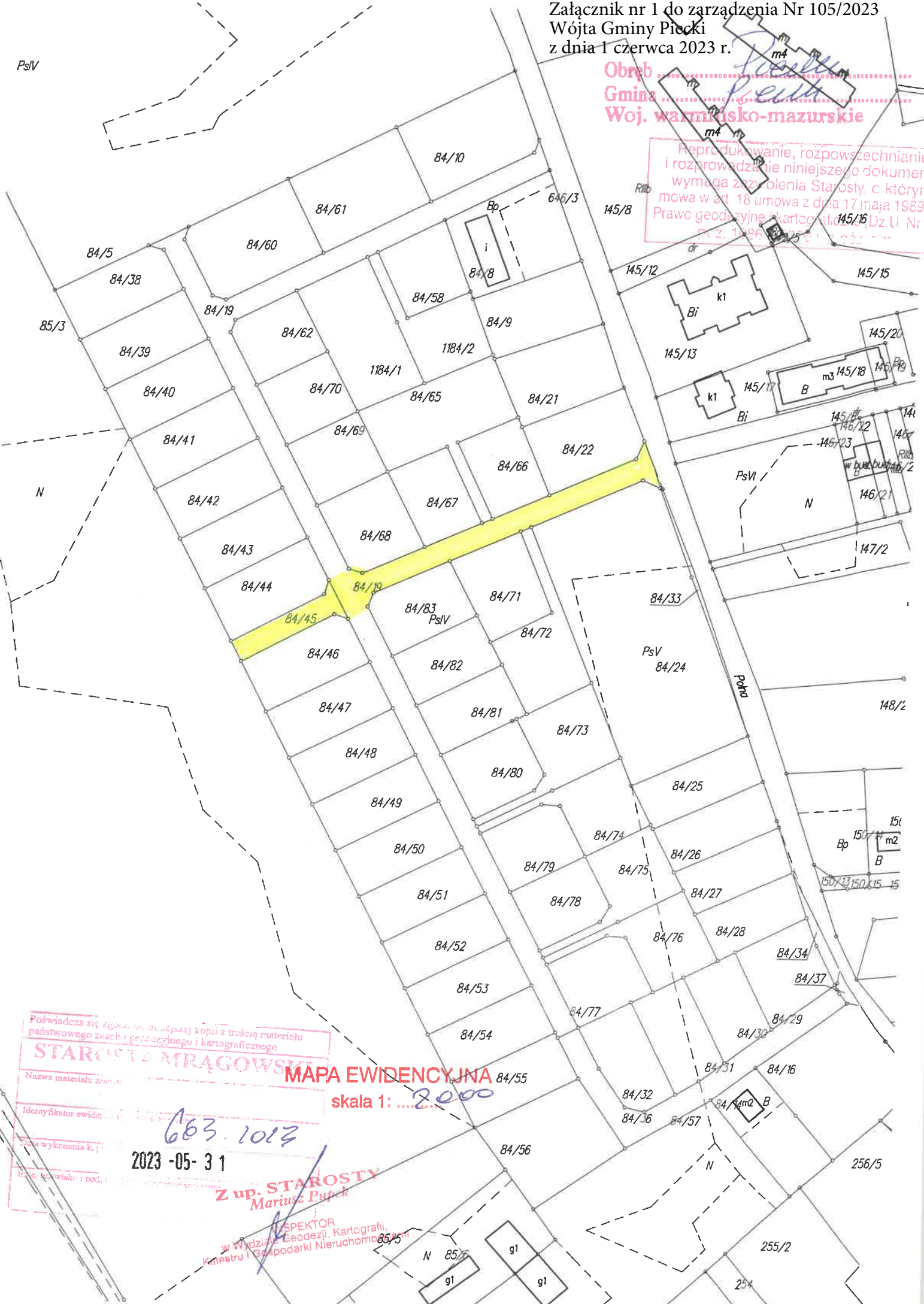


Załącznik nr 1 do zarządzenia Nr 105/2023  
Wójta Gminy Piecki  
z dnia 1 czerwca 2023 r.

Obręb  
Gmina  
Woj. warmińsko-mazurskie

Reprodukowanie, rozpowszechnianie  
i rozprowadzanie niniejszego dokumentu  
wymaga zezwolenia Starosty, c. którym  
mowa w art. 18 ustawy z dnia 17 maja 1989  
Prawo geodezyjne i kartograficzne Dz.U. Nr  
2, 1989, 25, 1, 2, 3, 4, 5, 6, 7, 8, 9, 10, 11, 12, 13, 14, 15, 16, 17, 18, 19, 20, 21, 22, 23, 24, 25, 26, 27, 28, 29, 30, 31, 32, 33, 34, 35, 36, 37, 38, 39, 40, 41, 42, 43, 44, 45, 46, 47, 48, 49, 50, 51, 52, 53, 54, 55, 56, 57, 58, 59, 60, 61, 62, 63, 64, 65, 66, 67, 68, 69, 70, 71, 72, 73, 74, 75, 76, 77, 78, 79, 80, 81, 82, 83, 84, 85, 86, 87, 88, 89, 90, 91, 92, 93, 94, 95, 96, 97, 98, 99, 100



Podwiadcza się zgodność z niniejszą kopią z treścią materiału państwowego zasch. geodezyjnego i kartograficznego

**STAROSTA MRĄGOWSKI**

Nazwa materiału zasch. geodezyjnego i kartograficznego

Identyfikator ewidencyjny

Data wykonania kopii

Imię, nazwisko i podst. danych osoby wykonującej kopię

663.1013  
2023-05-31

**Z up. STAROSTY**  
Mariusz Pupa

**SPEKTOR**  
w Wydziale Geodezji, Kartografii,  
Katastru i Gospodarki Nieruchomości

**MAPA EWIDENCYJNA**  
skala 1:.....2000