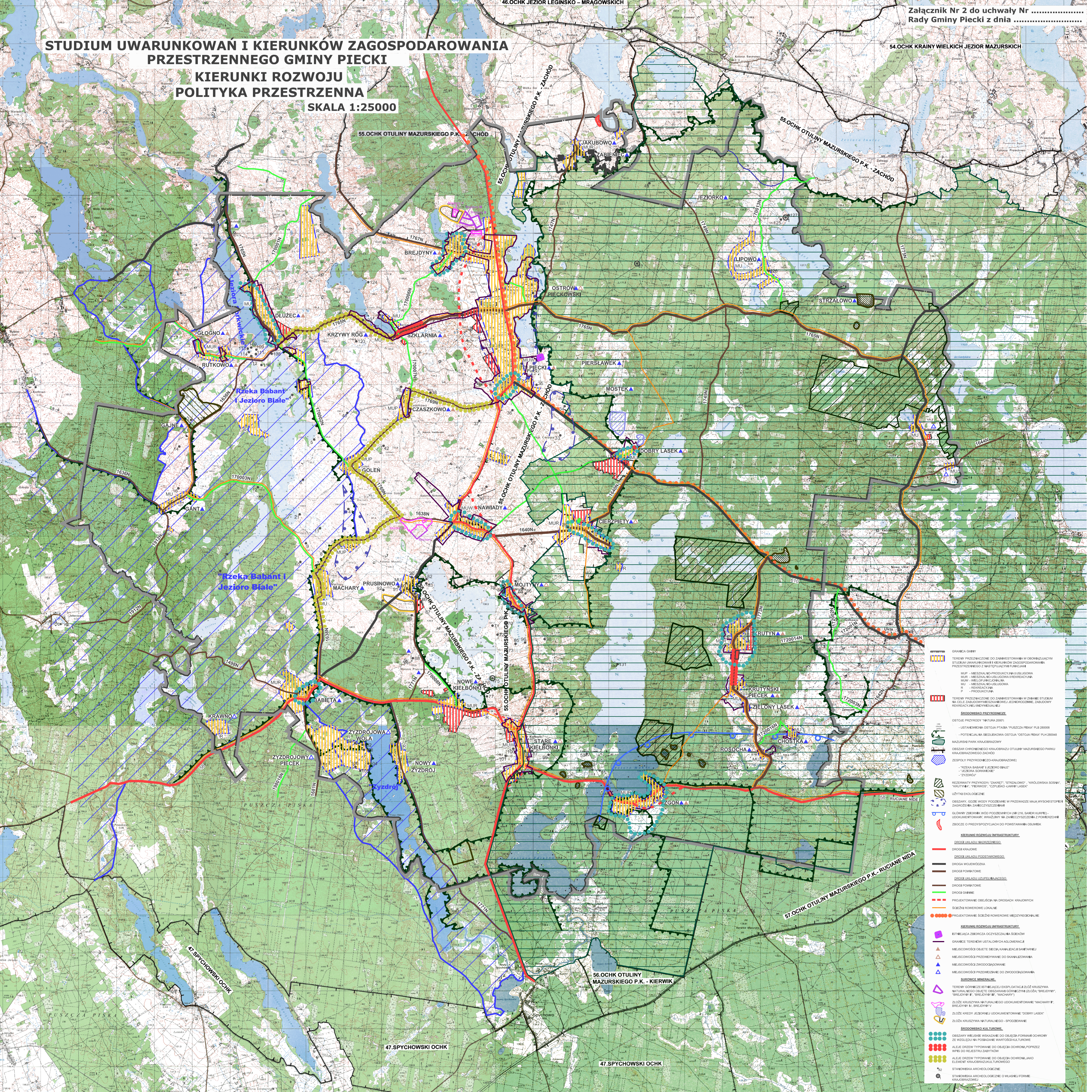


# STUDIUM UWARUNKOWAŃ I KIERUNKÓW ZAGOSPODAROWANIA PRZESTRZENNEGO GMINY PIECKI

## KIERUNKI ROZWOJU POLITYKA PRZESTRZENNA

SKALA 1:25000



**LEGENDA**

- GRANICA GMINY
- TERENY PRZEZNACZONE DO ZARZĄDZANIA W OBRAMOWIENIU STUDIUM UWARUNKOWAŃ I KIERUNKÓW ZAGOSPODAROWANIA PRZESTRZENNEGO Z WYKONANĄ FUNKCJĄ
  - MUP - MIESZALNO-PRODUKCYJNA KUSŁOWA
  - MUR - MIESZALNO-USŁUGOWA I REKREACYJNA
  - MUW - MIESZALNO-KRAJOWA
  - MU - MIESZALNO-USŁUGOWA
  - P - PRODUKCYJNA
- TERENY PRZEZNACZONE DO ZARZĄDZANIA W ZMIANE STUDIUM UWARUNKOWAŃ I KIERUNKÓW ZAGOSPODAROWANIA PRZESTRZENNEGO Z WYKONANĄ FUNKCJĄ
  - REKREACYJNA (INDYWIDUALNE)
- ŚRODOWISKO PRZYRODNICZE**
  - OSTOJE PRZYRODY "NATURA 2000"
    - USTANOWIONA OSTOJA PTASIA "PUSCZA PIEK" PLB 20008
    - POTENCJALNA ŚCIEŻKOWA OSTOJA "OSTOJA PIEK" PLH 20048
  - MAZURSKA PARK KRAJOBRAZOWY
  - OBIEKT CHRONIONEGO KRAJOBRAZU OTULINY MAZURSKIEGO PARKU KRAJOBRAZOWEGO ZACHÓD
  - ZESPOŁY PRZYRODNICZE ANALIZOWANE:
    - "RZĘKA BABANT I JEZIORO BIAŁE"
    - "JEZIORA BORKOWE"
    - "ZYZDRÓJ"
  - REZERWATY PRZYRODY: "ZAKRĘT" "STRZAŁOWO" "KROLEWSKA BORKA" "PIEKIENNY" "BIEŁOBY" "CZUBROG" "KAMIE LASIEK"
  - UŻYTEK EKOLOGICZNY
    - OBZASY, GDZE WODY PODZIEMNE W PRZEKROZIE MAJĄ WYSOKI STOPIEŃ ZAGROZEBIA ZANIECZYSZCZENIA
  - GŁÓWNY ZBIORNIK WÓD PODZIEMNYCH (NR 216, SANKR KURIEL) - UODKONTAMINOWANY, WŁADZY NA ZIMNOCIECZĄCĄ I POWIERZCHNI
  - ZBOCZE O PRZEDYSPYCZAJĄCYM DO POWSTANIA OSŁONEK
- KIERUNKI ROZWOJU INFRASTRUKTURY**
  - PROJEKTOWANE: ŚCIEŻKA NA DROGACH KRAJOWYCH
  - PROJEKTOWANE: ŚCIEŻKA POWIROWA MEDYCYNALNE
- KIERUNKI ROZWOJU INFRASTRUKTURY**
  - STABILIZACJA ZBIORCZA OCYSZCZALNA ŚCIEŻEK
  - GRANICE TERENÓW USTALONYCH AGLOMERACJI
  - MIEJSCOWOŚĆ OBJĘTE ŚCIEŻKĄ KANALIZACJI SANITARNEJ
  - MIEJSCOWOŚĆ PRZEDMIYWIANE DO SKANALIZOWANIA
  - MIEJSCOWOŚĆ ZWODOCIGNOWANE
  - MIEJSCOWOŚĆ PRZEDMIYWIANE DO ZWODOCIGNOWANIA
  - SIŁOWNIE MINERALNE
  - TERENY GÓRNICZE STABILIZACJA EKSPLOATACJA ZŁOŻ KRUSZYWA NATURALNEGO OBIĘTE OZARZANIEM GÓRNICZYM (ZŁOŻA "BIEŁOBY", "BIEŁOBY W", "BIEŁOBY W", "MACHARY")
  - ZŁOŻE KRUSZYWA NATURALNEGO UODKONTAMINOWANE "MACHARY W", "BIEŁOBY W", "BIEŁOBY W"
  - ZŁOŻE KREDEY JEZIORNEJ UODKONTAMINOWANE "DOBRY LASIEK"
  - ZŁOŻA KRUSZYWA NATURALNEGO - SPODZIWIANE
- ŚRODOWISKO KULTUROWE**
  - OBZASY WIELKIE WSKAZANE DO OBEJĆCIA FORMAMI OCHRONY ZE WZGLĘDU NA POGADANE WARTOŚCI KULTUROWE
  - ALEJE DRZEW TYPOWANE DO OBEJĆCIA OCHRONY PRZEZ WPIS DO REJESTRU ZABYTKÓW
  - ALEJE DRZEW TYPOWANE DO OBEJĆCIA OCHRONY JAKO ELEMENTY KRAJOBRAZU KULTUROWE
  - STANOWISKA ARCHEOLOGICZNE
  - STANOWISKA ARCHEOLOGICZNE O WŁASNEJ FORMIE KRAJOBRAZOWEJ