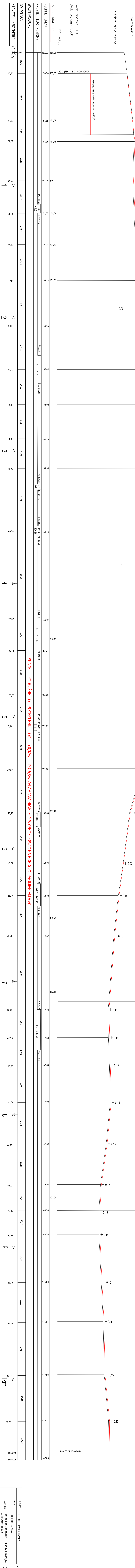


PROFIL PODŁUŻNY

odcinka drogi gminnej Piecki - Cierzpięta



TEMAT:	PROFIL PODŁUŻNY	nr 791.
OBJEKT:	DRÓGA GMINNA	2
ADRES:	ODRĘKOWA GMINA, PRZECIĄGOWA 100-900	
PROJEKTANT:	Roman Szczepan 13.6/90.OL	DATA: 08.2017