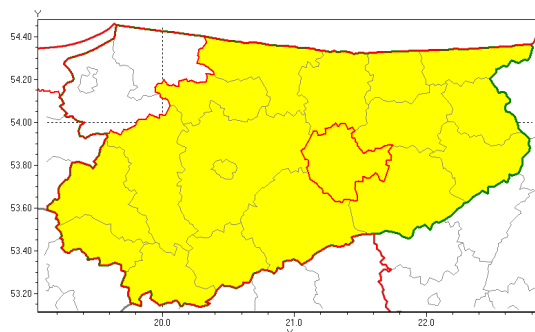




Zasięg ostrzeżenia w województwie

Silny wiatr



Ostrzeżenie meteorologiczne Nr 23

Nazwa biura	IMGW-PIB Centralne Biuro Prognoz Meteorologicznych Zespół w Białymstoku
Zjawisko/stopień zagrożenia	Silny wiatr/ 1
Obszar	województwo warmińsko-mazurskie powiat mrągowski
Ważność	od godz. 10:00 dnia 24.10.2018 do godz. 22:00 dnia 24.10.2018
Przebieg	Przewiduje się wystąpienie do silnego i silnego wiatru o średniej prędkości od 30 km/h do 40 km/h, w porywach miejscami do 85 km/h, z północnego zachodu.
Prawdopodobieństwo wystąpienia zjawiska(%)	85%
Uwagi	Brak.
Dyrektor synoptyk IMGW-PIB	Karolina Kierklo
Godzina i data wydania	godz. 05:35 dnia 24.10.2018
SMS	IMGW-PIB OSTRZEŻENIE: WIATR/1 warmińsko-mazurskie/mrągowski od 10:00/24.10 do 22:00/24.10.2018 prędkość do 40 km/h, porywy do 85 km/h, NW.

Opracowanie niniejsze i jego format, jako przedmiot prawa autorskiego podlega ochronie prawnej, zgodnie z przepisami ustawy z dnia 4 lutego 1994r o prawie autorskim i prawach pokrewnych (dz. U. z 2006 r. Nr 90, poz. 631 z późn. zm.).

Wszelkie dalsze udostępnianie, rozpowszechnianie (przedruk, kopiowanie, wiadomości sms) jest dozwolone wyłącznie w formie dosłownej z bezwzględnym wskazaniem źródła informacji tj. IMGW-PIB.