
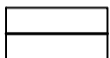
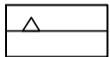


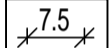


# MIEJSCOWY PLAN ZAGOSPODAROWANIA PRZESTRZENNEGO TERENÓW POŁOŻONYCH W OBRĘBIE STARE KIEŁBONKI NAD JEZIOREM NOWE KIEŁBONKI

0m 50m 100m

SKALA 1:1000

OZNACZENIA:

-  GRANICA OBSZARU OBJĘTEGO PLANEM MIEJSCOWYM
-  LINIA ROZGRANICZAJĄCA TERENY O RÓŻNYM PRZEZNACZENIU LUB RÓŻNYCH ZASADACH ZAGOSPODAROWANIA
-  NIEPRZEKRACZALNA LINIA ZABUDOWY
-  ML TEREN ZABUDOWY REKREACJI INDYWIDUALNEJ
-  Kcr TEREN ŚCIEŻKI ROWEROWEJ
-  WYMIAROWANIE PODANE W METRACH



USTALENIA DOTYCZĄCE OBIEKTÓW I TERENÓW CHRONIONYCH NA PODSTAWIE PRZEPISÓW ODREBNYCH:

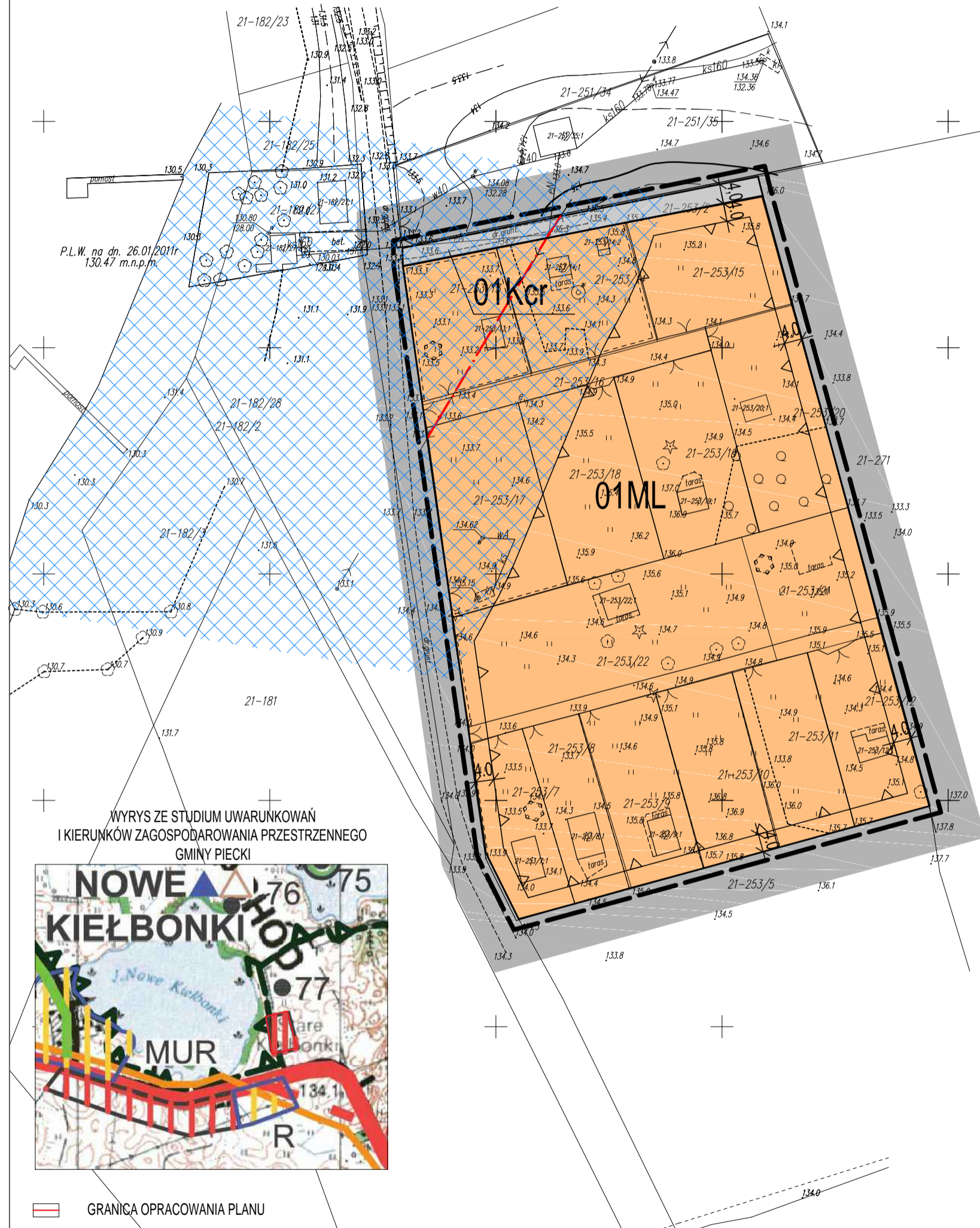
CAŁY OBSZAR OBJĘTY PLANEM MIEJSCOWYM POŁOŻONY JEST W GRANICACH OTULINY MAZURSKIEGO PARKU KRAJOBRAZOWEGO

CAŁY OBSZAR OBJĘTY PLANEM MIEJSCOWYM POŁOŻONY JEST W GRANICACH OBSZARU SPECJALNEJ OCHRONY PTAKÓW NATURA 2000 PUSZCZA PISKA

CAŁY OBSZAR OBJĘTY PLANEM MIEJSCOWYM POŁOŻONY JEST W GRANICACH OBSZARU CHRONIONEGO KRAJOBRAZU OTULINY MAZURSKIEGO PARKU KRAJOBRAZOWEGO - ZACHÓD

OZNACZENIA INFORMACYJNE:

-  NAPOWIETRZNA LINIA ENERGETYCZNA eN
-  PAS SZEROKOŚCI 100M OD LINII BRZEGU JEZIORA NOWE KIEŁBONKI, NA KTÓRYM OBOWIĄZUJĄ OGRANICZENIA W ZABUDOWIE I ZAGOSPODAROWANIU TERENÓW WYNIKAJĄCE Z WYSTĘPOWANIA OBSZARU CHRONIONEGO KRAJOBRAZU



WYRYS ZE STUDIUM UWARUNKOWAŃ I KIERUNKÓW ZAGOSPODAROWANIA PRZESTRZENNEGO GMINY PIECKI



 GRANICA OPRACOWANIA PLANU

ZALĄCZNIK NR 1 DO UCHWAŁY NR XXI/127/20 RADY GMINY PIECKI Z DNIA 17 CZERWCA 2020 r.