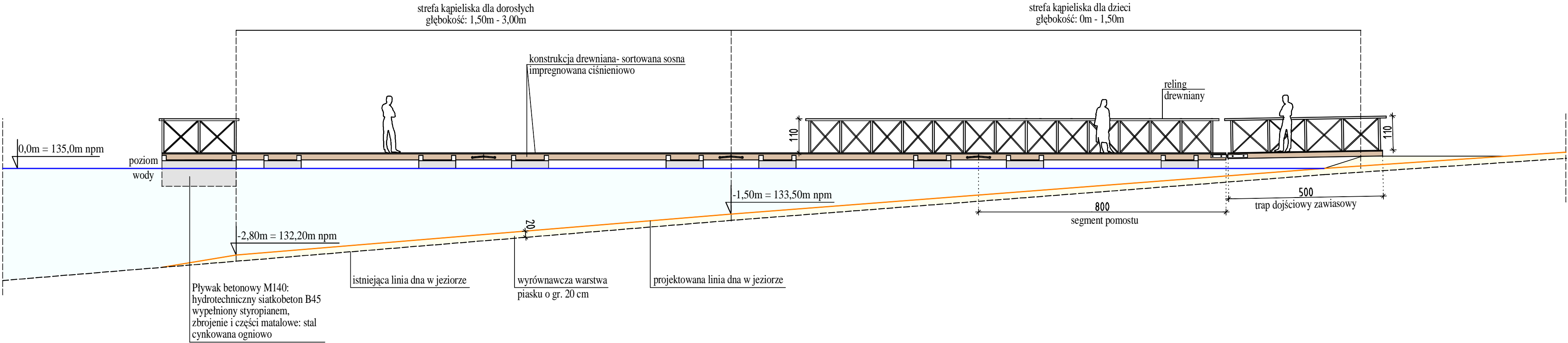



PRZEKRÓJ B-B
SKALA 1: 100



UWAGA!
PRZED PRZYSTAPIENIEM DO MONTAŻU NALEŻY ZWERYFIKOWAĆ
RZĘDNE POSADOWIENIA ŁĄCZNIKÓW (POŁĄCZENIE POMOSTU
I ŁĄCZNIKA WEDŁUG ROZWIĄZAŃ PRODUCENTA.

Branża	URBANISTYKA	07-410 OSTROŁĘKA	
Faza	PROJ.PL	Skala 1:100	
Data	sierpień 2010r.	ul.Gorbatowa 3/18 Firma Projektowo-Budowlana	
Inwestor	URZĄD GMINY W PIEKACH		
Nazwa opracowania	BUDOWA KOMPLEKSU REKREACYJNO - WYPOCZYNKOWEGO WRAZ Z PLAŻĄ WIEJSKĄ NA TERENIE DZIAŁKI OZN. NR GEOD. 730/68 W OBRĘBIE PIECKI, GM. PIECKI ORAZ NA TERENIE DZIAŁKI OZN. NR GEOD. 305 (JEZIORO WĄGIEL) W OBRĘBIE JAKUBOWO, GMINA PIECKI		
Nazwa rysunku	Projekt pomostu pływającego z kąpieliskiem przekrój B-B		
Autor kierujący opracowaniem	mgr inż.arch. ALEKSANDER WIETROW Nr upr.bud.608/86/Os.urb.464/88.		Rys.Nr
Asystent	mgr inż.arch. Marta Mierzejewska		4