

Projekt „Budowa i urządzenie placów zabaw na osiedlu 35-lecia PRL i osiedlu domków jednorodzinnych w Pieckach oraz w miejscowościach: Krutyń, Machary i Dłużec”.

PLAC ZABAW W DŁUŻCU

Inwestor: GMINA Piecki, ul. Zwycięstwa 34, 11-710 Piecki

Lokalizacja: Dłużec, działka nr 342/6, obręb Dłużec

1. Ogólna charakterystyka obiektu

Opracowanie dotyczy działki nr 342/6 w miejscowości Dłużec, obręb Dłużec w gminie Piecki, który użytkowany jest jako teren przy świetlicy wiejskiej. Na terenie znajduje się obszar zielony i parking. Teren jest równy, wymaga dostosowania do użytku przeznaczonego do instalacji elementów składających się na plac zabaw i miejsce do czynnej rekreacji w zakresie uzupełnienia warstwą ziemi.

2. Cel opracowania

Budowa obiektów małej architektury połączona z zagospodarowaniem terenu i utworzeniem przeznaczonego do użytku placu zabaw w miejscowości Dłużec. Powstała infrastruktura publiczna ma tworzyć warunki do aktywnego spędzania czasu wolnego dla mieszkańców i turystów, stając się elementem większej części składającej się na szeroko rozumianą infrastrukturę turystyczną w gminie Piecki.

I. Zakres robót budowlanych na placu zabaw w miejscowości Machary

A. Dostawa i montaż:

1. Huśtawka dla 2 osób z siedziskiem z tworzywa o wym. 3,70 x 2,0 m – sztuk 1
2. Ławka prosta o wym. 1,70 x 0,40 m – sztuk 2
3. Huśtawka wagowa typu konik o wym. 3,0 m x 0,40 m – sztuk 1
4. Stojak rowerowy na 3 stanowiska o wym. 1,40 x 0,40 m – sztuk 1
5. Tablica informacyjna o wys. 1,90 m i wym. Tablicy 0,45 x 0,35 m – sztuk 1
6. Kosz na śmieci wolnostojący o śr. 0,30 m, poj. 30 l., wys. 0,75 m – sztuk 1

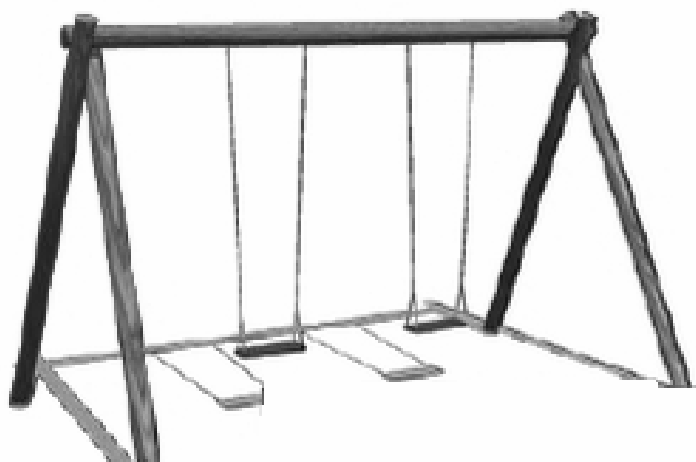
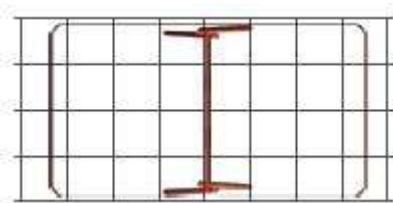
B. Roboty ziemne

1. Ręczne usunięcie warstwy ziemi urodzajnej (humusu) o grubości do 15 cm z darnią z przewozami taczkami – 42 m²
2. Ręczne zagęszczenie warstwy odsączającej w korycie i na powierzchniach – grubość warstwy po zagęszczeniu 15 cm – 42 m²

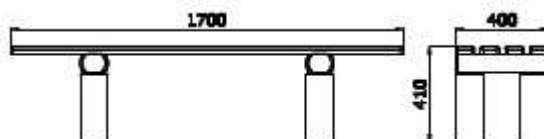
3. Ręczne roboty ziemne z transportem urobku samochodami samowyładowczymi na odległość do 1 km (kat. Gr. I – II). Grunt uprzędnio odspojony – 6,30 m³

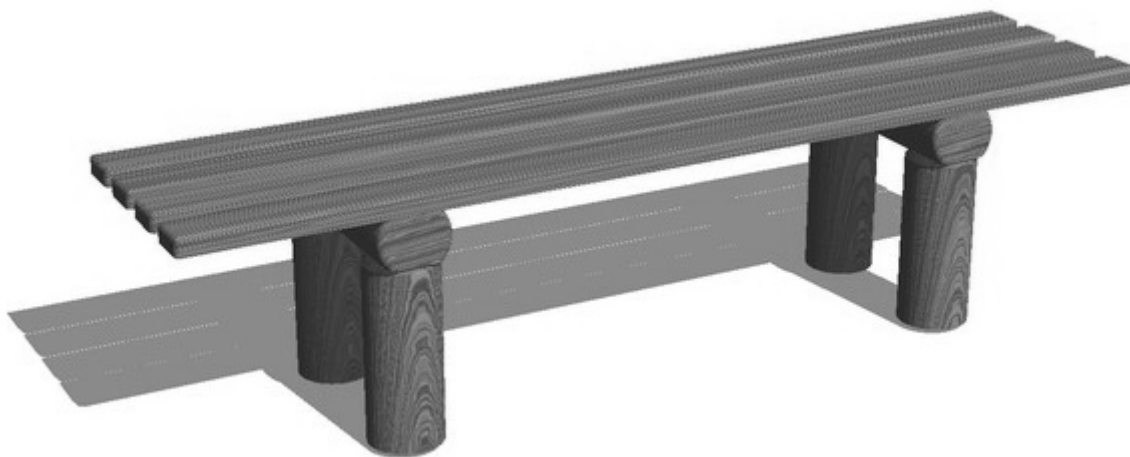
II. Szczegółowy opis techniczny elementów składających się na Plac zabaw w Dłużcu i robót

4. Dostawę i montaż huśtawki dla 2 osób z siedziskiem z tworzywa o wym. 3,70 x 2,0 m – sztuk 1, wymiary strefy bezpieczeństwa podwójnej: 3,70 x 8,00 m, wysokość: 2,30 m.



5. Dostawę i montaż ławki prostej o wym. 1,70 x 0,40 m, wysokość: 0,40 m – sztuk 2

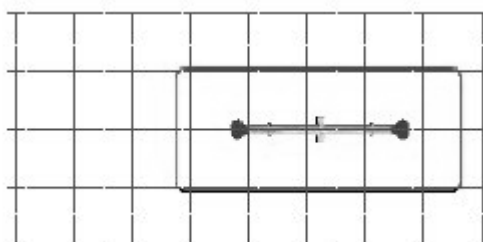




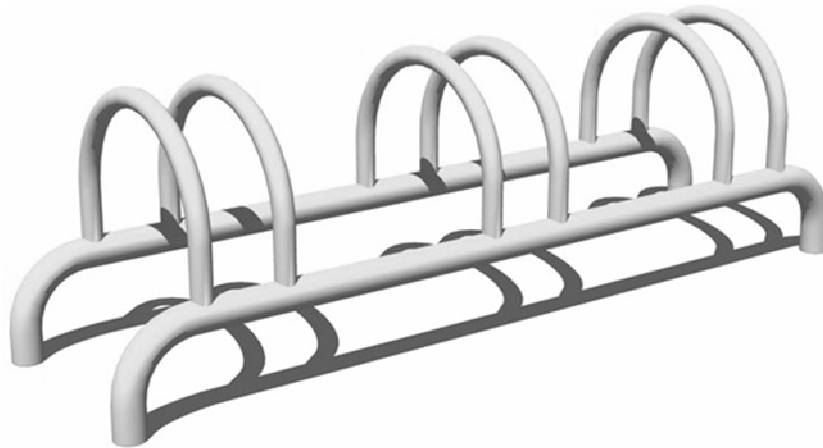
6. Dostawę i montaż kosza na śmieci o śr. 0,30 m, poj. 30 l i wys. 0,75 m – sztuk 1



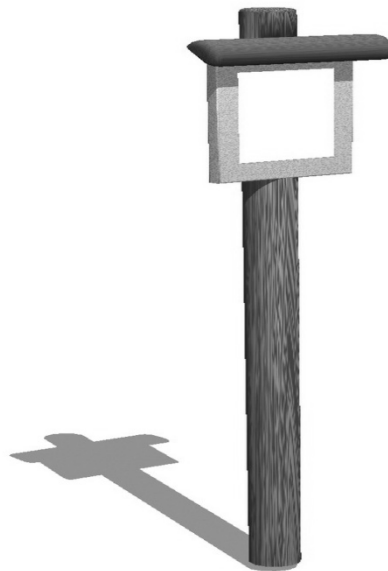
7. Dostawę i montaż huśtawki wagowej typu „konik” o wym. 3,0 x 0,40 m – sztuk 1, wymiary strefy bezpieczeństwa: 5,00 x 2,40 m, wysokość: 0,50 m



8. Dostawę i montaż stojaka rowerowego na trzy stanowiska o wym. 1,40 x 0,40 m – sztuk 1



9. Dostawę i montaż tablicy informacyjnej o wys. 1,90 m i wymiarach tablicy 0,45 x 0,35 m – sztuk 1



10. Ręczne usunięcie warstwy ziemi urodzajnej (humusu) o grubości do 15 cm z darnią z przewozami taczkami – 42 m²
11. Ręczne zagęszczenie warstwy odsączającej w korycie i na powierzchniach – grubość warstwy po zagęszczeniu 15 cm – 42 m²
12. Ręczne roboty ziemne z transportem urobku samochodami samowyladowczymi na odległość do 1 km (kat. Gr. I – II). Grunt uprzednio odspojony – 6 300 m³

III. Wymagania techniczne dotyczące elementów składających się na konstrukcję urządzeń na placu zabaw:

- a. **BELKI OKRĄGŁE (średnica 100, 120 i 140mm)** wykonane są z drewna iglastego rdzeniowego lub bezrdzeniowego. Belki rdzeniowe przygotowano z drewna z cięć sanitarnych, bezrdzeniowe - z drewna tartacznego. Drewno impregnowane i barwione na kolor mahoniowy.

b. **BELKI KWADRATOWE BEZRZDZENIOWE (95 x 95 mm)** z drewna tartacznego lub klejonego, zabezpieczone impregnatami olejowymi.

c. **SKLEJKA WODOODPORNĄ** o różnych grubościach, przy wyrobie daszków i burt oraz zjeżdżalni elementy wykonane ze sklejki powinny być malowane na jaskrawe kolory wodnymi farbami akrylowymi.

d. **ELEMENTY METALOWE** tj. drążki i poręcze, malowane są proszkowo, co zapewnia większą odporność na warunki atmosferyczne, natomiast ślizgi zjeżdżalni, wykonane mają być z blachy nierdzewnej. Wszystkie stalowe akcesoria pomocnicze urządzeń mają być wykonane ze stali nierdzewnej – w pełni odporne na wymienione wyżej szkodliwe czynniki i objęte pełną gwarancją. Wszystkie łączenia, spawy i mocowania mają być gładkie, wyprofilowane i bezpieczne dla użytkowników. Materiały i półprodukty użyte w produkcji mają posiadać atesty higieny wydane przez Państwowy Zakład Higieny.

13. **Mocowanie urządzeń do podłoża** poprzez zakopanie słupa w ziemi na głębokość 70cm, po uprzednim zabezpieczeniu przed wilgocią części podziemnej słupa. Zastosowany powinien być dodatkowy czynnik mocujący z 10-centymetrową warstwą suchej zaprawy cementowej wokół słupa, na głębokości 40cm. Wykonawca posiada uprawnienia do wykonywania określonej działalności lub czynności (art. 22 ust. 1 pkt. 1 ustawy Pzp) oraz nie podlega wykluczeniu z postępowania o udzielenie zamówienia (art. 22 ust. 1 pkt 4 ustawy Pzp). Na wszystkie elementy musi zostać udzielona minimum dwuletnia gwarancja.

Wspólny Słownik Zamówień: CPV 37535200-9 Wyposażenie placów zabaw

CPV 45112723-9 Roboty w zakresie kształtowania placów zabaw

URZĄD GMINY

11-710 PIECKI
POWIAT MBĄGOWSKI
woj. warmińsko-mazurskie

Miejscowość Dłużec
dzielica 342/6
obręb Dłużec 5

5-344/2

Mapa w skali 1:250

Szkic elementów i terenu placu zabudowy na
dzielice nr 342/6 w miejscowości Dłużec



Usytuowanie placu zabudowy w miejscowości Dłużec

Reprodukowanie, rozpowszechnianie i rozprowadzanie bez dokumentu
M27 karta z dnia 17 maja 1989 r.
Prawo Sądowe i Kartograficzne (Dz. Urz. 100
z dnia 1986 r. z późn. zm.)

Obwód..... Dłużec
Gmina..... Pietki
Woj. warmińsko-mazurskie

KOPIA MAPY
SYTUACYJNO-WYSOKOŚCIOWEJ
skala 1: 500



STATYSTA.....
POWIATOWY BIURO.....
GEODEZYJNE.....

Potwierdza się zgodność.....
przygotowa i sporządził.....
i kartograficzny.....
i zaświadczam.....

19 STY. 2010
0122/10
19 STY. 2010
STATYSTA
GEODETA
w Wydziale.....
Katastru i Geodezji.....

Stwierdzam zgodność niniejszego
kopii z oryginałem
.....

URZĄD GMINY

11-710 PIETKI
POWIAT MRAGÓWSKI
Woj. warmińsko-mazurskie

.....
SEKRETARZ



