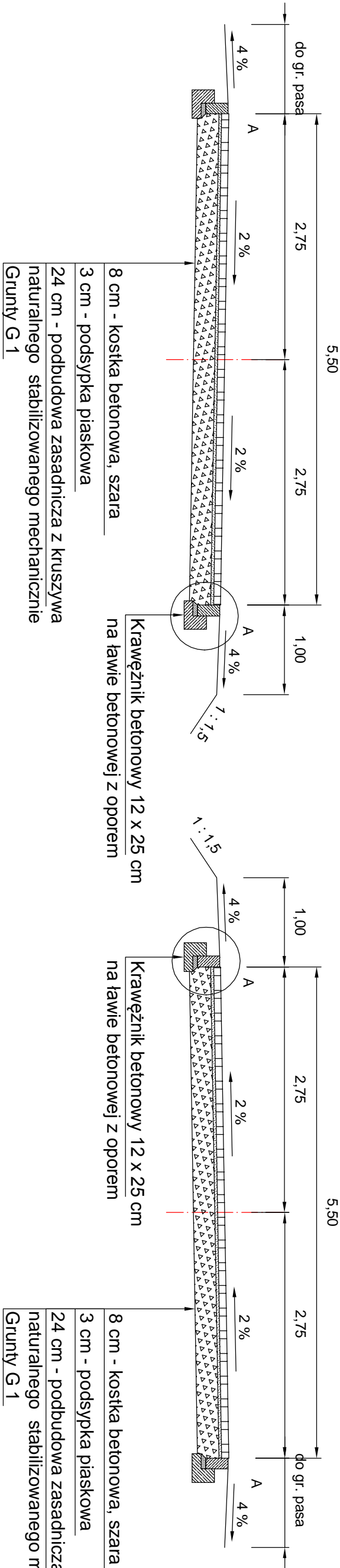
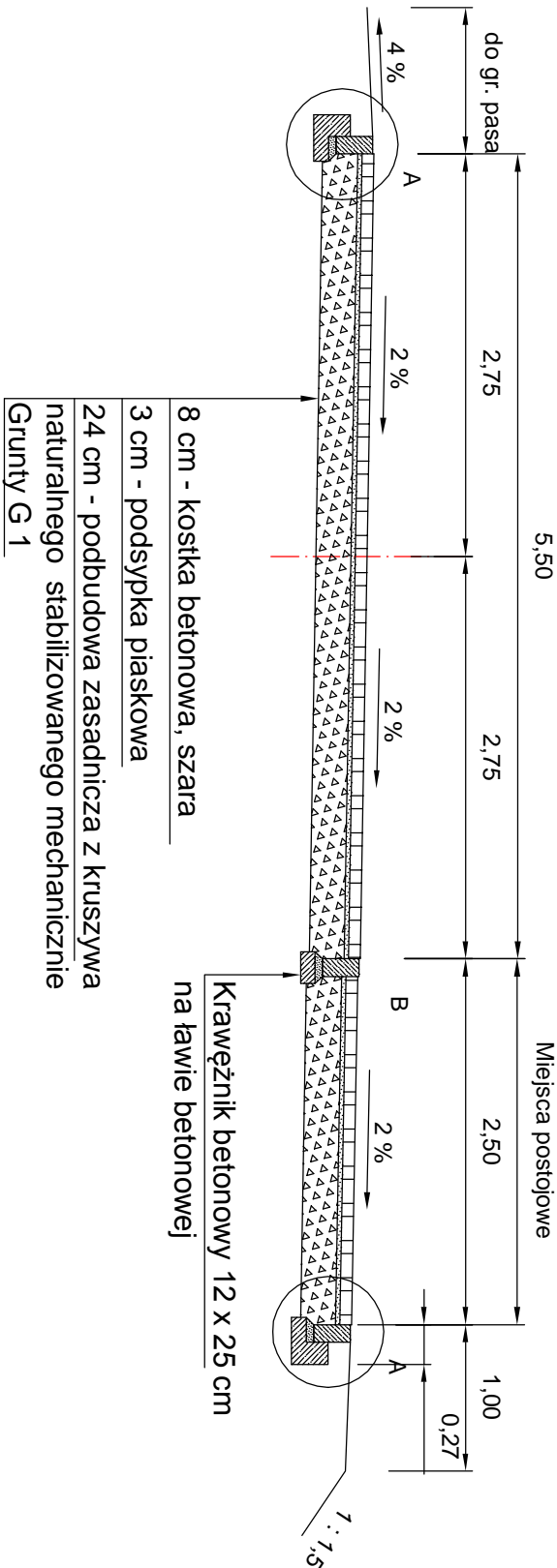


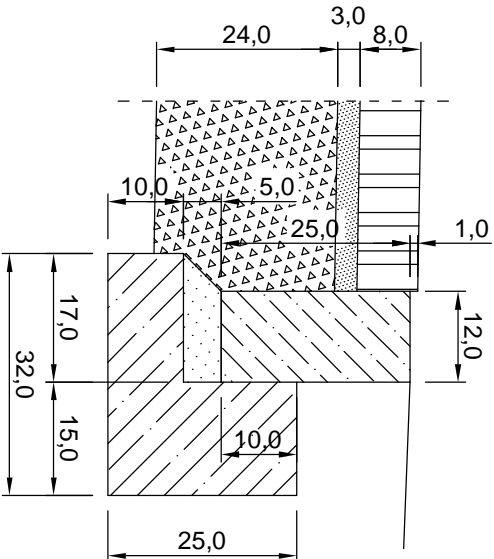
Przekrój normalny ze spadkiem w prawo



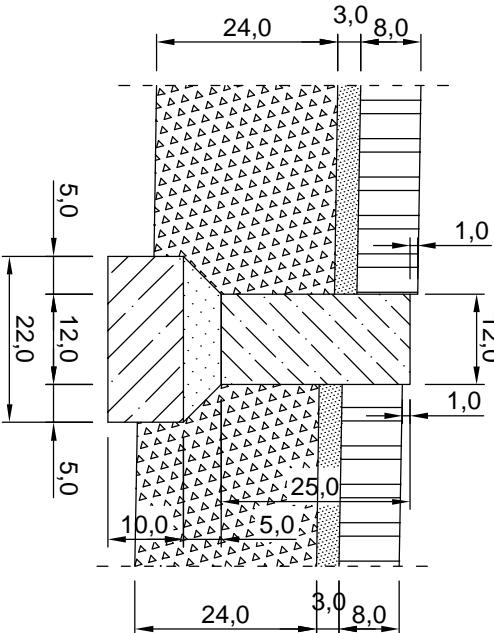
Przekrój normalny przez miejsca postojowe



Szczegół "A"



Szczegół "B"



Władysław Mroczek					
Pracownia Projektowa Budownictwa Komunikacyjnego					
10-145 Olsztyn ul. Morska 3					
PRZEDMIOT RYSUNKU		OBIEKT:			
Przekrój normalny		Przebudowa drogi gminnej w m. Piecki ul. Nowa i jej przedłużenie w kierunku Bredyn			
ADRES:		ul. Nowa, gmina Piecki			
SKALA		IMIĘ I NAZWISKO	UPRAWN.	PODPIS	BRANŻA
1 : 100					DROGOWA
DATA	PROJEKTOWAŁ	Władysław Mroczek	WZDP		
styczeń 2010			9s21277/6s		
UMOWA- nr	OPRACOWAŁ	Ryszard Dziśniewicz	18/93/OL		NR RYS
BKR.2212-8/09					3
Z dnia					
07-07-2009					