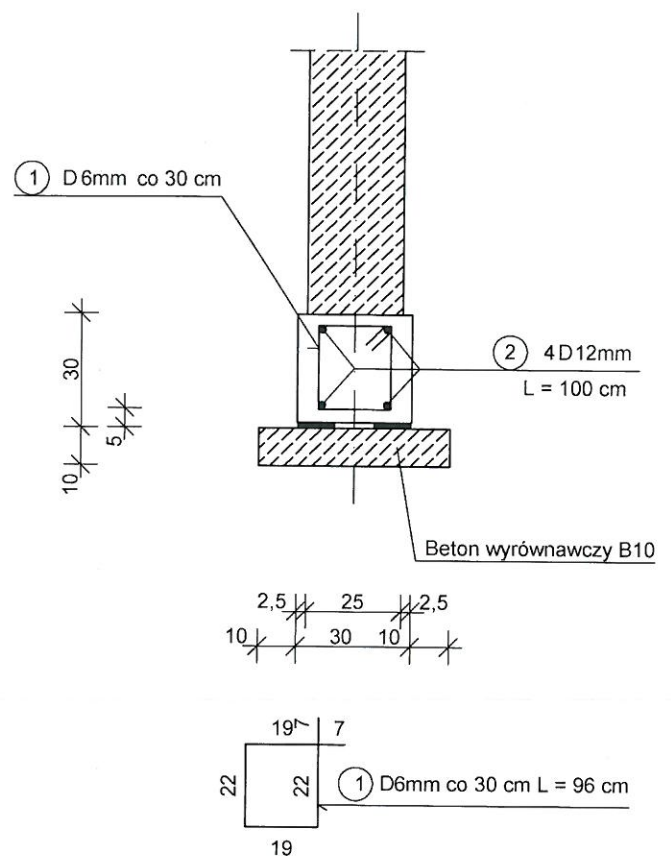
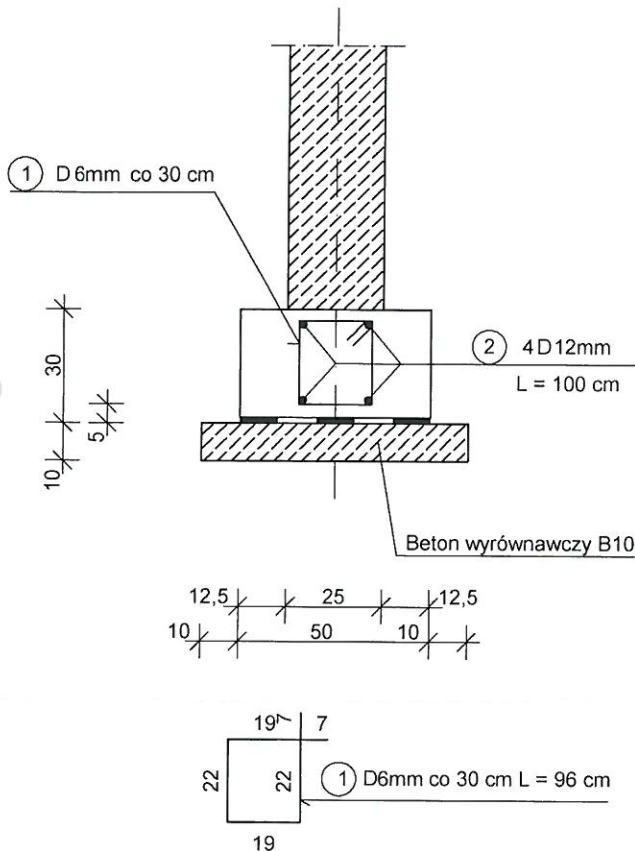


ŁAWA FUNDAMENTOWA B=50 cm

ŁAWA FUNDAMENTOWA B=30 cm



INŻ. KRZYSZTOF KACZMARCZYK
Uprawnienia budowlane
do projektowania bez ograniczeń
w specjalności konstrukcyjno-budowlanej
WAM/0080/PQOK/11

WYKAZ STALI Ławy fundamentowe żelbetowe

NR	SREDNICA		DŁUGOŚĆ [mb]	ILOŚĆ [szt.]	DŁUGOŚĆ CIĄGI WYKŁAD [m]				
	Ø	STOS			Ø8				
					Ø8	Ø12	Ø16	Ø20	
Ława B=50 cm									
1	8	0.96	39	37.4					
2	12	11.68	4			46.7			
Ława B=30 cm									
1	8	0.96	25	24.0					
2	12	7.42	4			29.7			
RAZEM				61.4	0.0	36.4	0.0	0.0	
KG mb				0.222	0.395	0.888	1.58	2.47	
CIĘŻAR				13.6	0.0	37.8	0.0	0.0	
OGÓŁEM (KG)				81.5					

BETON B20

BETON B20

PROJEKT BUDOWLANY - KONSTRUKCJA

ŁAWY FUNDAMENTOWE

ROZBUDOWA, PRZEBUDOWA I NADBUDOWA BUDYNKU
PRZY UL. ZWYCIĘSTWA 35 W PIECKACH NA POTRZEBY
SPOŁECZNO-KULTURALNE MIESZKAŃCÓW GMINY PIECKI,
NA DZIAŁCE NR 104/3, W OBRĘBIE PIECKI

Inwestor: GMINA PIECKI, PIECKI, UL. ZWYCIĘSTWA 34

Branża	PROJEKTANT	
Konstrukcja	inż. KAROL NOWAK uprawnienia budowlane do projektowania bez ograniczeń w specjalności konstrukcyjno-budowlanej nr ew. 243/92/012	SKALA 1:20
Asystent	inż. Kacper Nowak	Rys. Nr K.2

DATA 05.09.2012