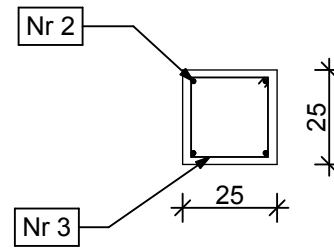
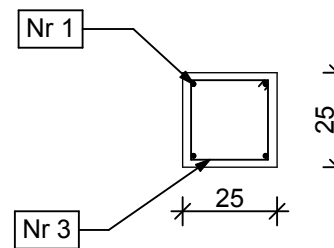


UWAGA:
SŁUPÓW ŻELBETOWYCH JEST 6 SZT.
WYKAZ STALI DLA ŁAW RYS. NR K.2

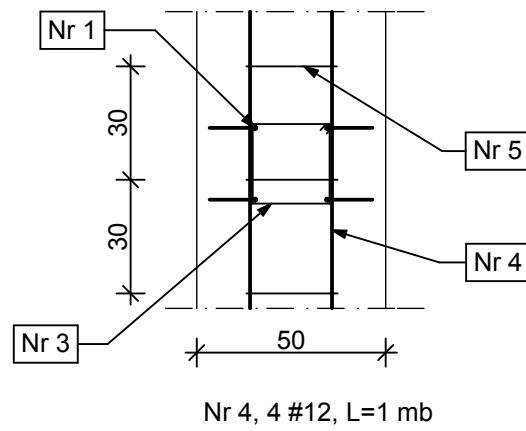
PRZEKRÓJ C-C



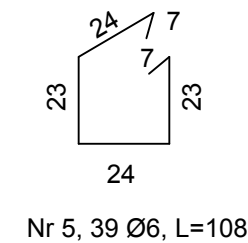
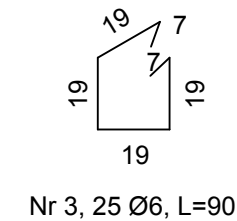
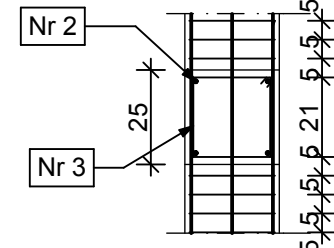
PRZEKRÓJ B-B



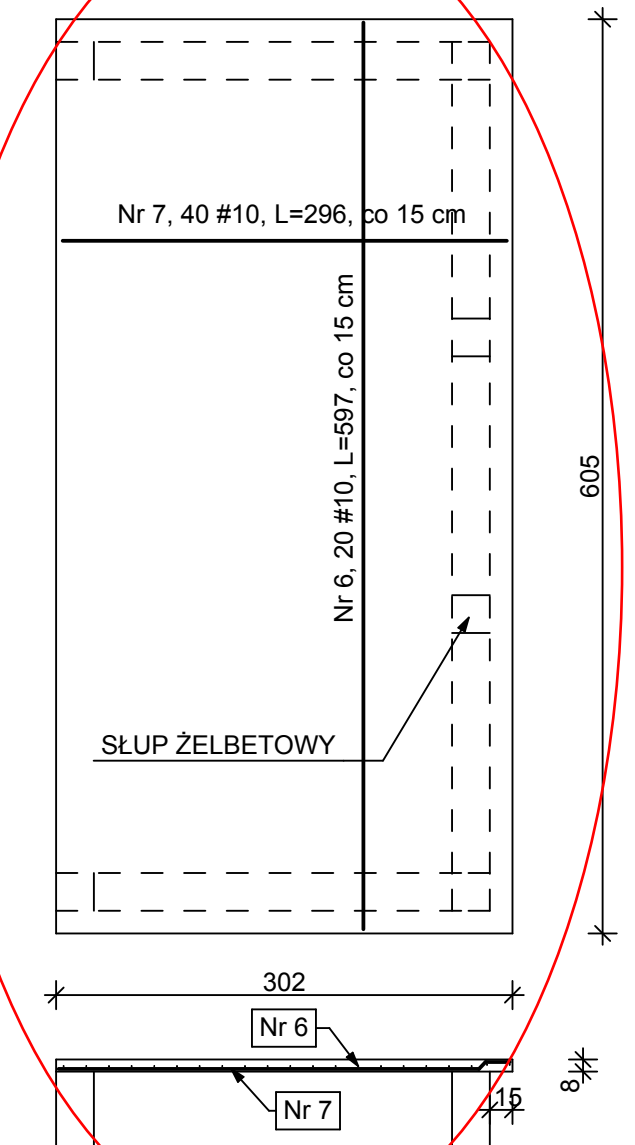
PRZEKRÓJ A-A



PRZEKRÓJ D-D



PŁYTA STROPOWA
skala 1:50



WYKAZ STALI

NR	ŚREDNICA Ø	DŁUGOŚĆ [mb]	ILOŚĆ [szt.]	DŁUGOŚĆ CAŁKOWITA [m]				
				StOS Ø6	Ø10	Ø12	Ø16	Ø20
1	12	2,19	24			52,6		
2	12	2,47	24			59,3		
3	6	0,90	150	135,0				
6	12	5,97	20		119,4			
7	12	2,96	20		59,2			
RAZEM				135,0	178,6	111,8	0,0	0,0
kG/mb				0,222	0,616	0,888	1,58	2,47
CIĘŻAR				30,0	110,0	99,3	0,0	0,0
OGÓŁEM (kG)				239,3				

BETON B20

UZUPEŁNIENIA DO PROJEKTU WYKONAWCZEGO		
PROJEKT BUDOWLANY - ARCHITEKTURA		
ELEMENTY ŻELBETOWE		
ROZBUDOWA, PRZEBUDOWA I NADBUDOWA BUDYNKU PRZY UL. ZWYCIĘSTWA 35 W PIEKACH NA POTRZEBY SPOŁECZNO-KULTURALNE MIESZKAŃCÓW GMINY PIECKI, NA DZIAŁCE NR 104/3, W OBRĘBIE PIECKI		
Inwestor: GMINA PIECKI, PIECKI, UL. ZWYCIĘSTWA 34		
Branża	inż. KACPER NOWAK	
Architektura	uprawnienia budowlane do projektowania bez ograniczeń w specjalności konstrukcyjno-budowlanej nr ewid.: 243/92/OL	SKALA 1:100
Asystent	inż. Kacper Nowak	Rys. Nr K.14u
DATA 05.09.2012		