

## **OPIS TECHNICZNY WYPOSAŻENIA PLACU ZABAW W BREJDYNACH**

Przedmiotem opisu jest teren stanowiący przestrzeń publiczną o charakterze integracyjnym i rekreacyjnym przeznaczony do zagospodarowania na bezpieczny plac zabaw. Teren, na którym powstanie plac zabaw znajduje się w miejscowości Brejdyny - działka o nr 91/1.

### **Zakres zadania obejmuje:**

- wykonanie nawierzchni,
- zamontowanie urządzeń zabawowo – rekreacyjnych i elementów małej architektury.

**Stan istniejący:** teren objęty opracowaniem jest niezabudowany. Położony jest przy centrum m. Brejdyny.

### **Projektowane obiekty na działce:**

**Urządzenia zabawowo – rekreacyjne:** zestaw zabawowy szt. 1, huśtawka podwójna szt. 1, huśtawka wagowa – szt. 1,

**Elementy małej architektury:** ławka prosta – szt. 2, kosze na śmieci szt.1. tablica informacyjna – szt. 1, stojak na rowery – szt. 1.

### **Tolerancja wymiarowa dla poniższych urządzeń do +/-10%**

#### **Wymagania Ogólne**

Elementy drewniane wykonać z drewna bezrdzeniowego , impregnowanego ciśnieniowo w 4 klasie. Montażu elementów drewnianych w gruncie należy dokonać za pośrednictwem metalowych kotw.

Górna krawędź fundamentów betonowych nie powinna znajdować się mniej niż 20 cm pod powierzchnią gruntu.

Wszystkie zainstalowane urządzenia zabawowe muszą spełniać wymagania normy PN-EN 1177:2009 – „Wyposażenie placów zabaw i nawierzchnie”.

Wykonawca zobowiązany jest dostarczyć Zamawiającemu:

- Certyfikaty zgodności z normą PN-EN 1176:2009 na zainstalowane urządzenia,
- Instrukcję instalowania urządzeń na placu zabaw,
- Instrukcję użytkowania urządzeń,

### **Tolerancja wymiarowa dla poniższych urządzeń do +/-10%**

#### **WYSZCZEGÓLNIENIE:**

**1) zestaw zabawowy – 1 szt.**

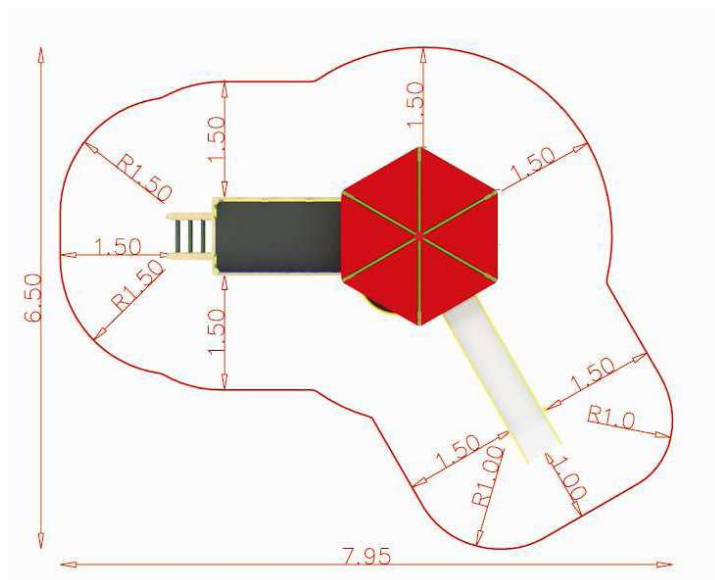
Drewno bezrdzeniowe o średnicy 100 i 60mm, impregnowane ciśnieniowo. Zjeżdżalnia: ślizg wykonany jest z blachy nierdzewnej, natomiast burty zjeżdżalni z blachy pomalowanej proszkowo

Daszki oraz burty wykonane są z HPL, HDPE, ABS. Elementy metalowe takie jak drążki i poręcze malowane proszkowo. Pomost wykonany ze sklejki antypoślizgowej. Przeplotnia z liny polipropylenowej z opłotem stalowym



Rys.

#### WYMIARY:



#### WYMIARY:

Zestaw 5,05 x 3,85 m

Strefa bezpieczeństwa 7,95 x 6,50 m

Powierzchnia strefy 39,90 m<sup>2</sup>

Obwód strefy 23,50 m

Wysokość swobodnego upadku 1,10 m

#### ELEMENTY ZESTAWU (nazwa, szt., wymiary dł./szer./wys.):

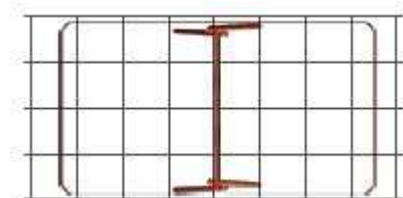
- 1) Wieża z dachem sześciokątnym, szt. 1. Wymiary: 1,90 x 1,65 x 3,25
- 2) Schody kręcone szt.1. Wymiary: 1,90 x 0,85 x 1,10
- 3) Balkonik szt. 1. Wymiary: 0,80 x 0,20 x 0,65
- 4) Zjeżdżalnia szt. 1. Wymiary: 2,45 x 0,50 x 1,10
- 5) Drabinka wejściowa szt. 1. Wymiary: 0,65 x 0,60 x 1,10
- 6) Pomost prosty szt. 1. Wymiary: 1,90 x 1,00 x 1,40
- 7) Przeplotnia wspinaczkowa szt. 1. Wymiary: 1,90 x 0,10 x 1,10

**2) Huśtawka dla 2 osób – 1 szt.**



Rys.

Wymiary huśtawki podwójnej: 3,70 x 2,00 m  
wymiary strefy bezpieczeństwa podwójnej: 3,70 x 8,00 m  
wysokość: 2,30 m



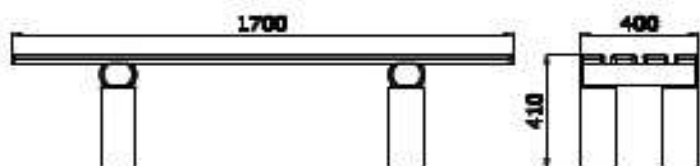
**3) Ławka prosta – 2 szt.**



Rys.

**WYMIARY:**

wymiary: 1,70 x 0,40 m  
wysokość: 0,40 m  
montaż: na stałe



**4) Kosz na śmieci – 1 szt.**

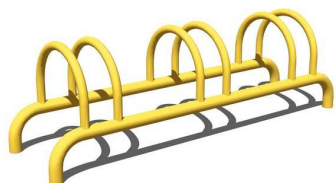


Rys.

**WYMIARY:**

średnica: 0,30 m,  
pojemność wiadra: 30 l  
wysokość: 0,75 m

**5) Stojak na rowery (3 stanowiska) – 1 szt.**



Rys.

WYMIARY:

wymiary: 1,40 x 0,40 m

wysokość: 0,45 m

3 stanowiska

**6) Huśtawka wagowa typu konik – 1 szt.**



Rys.

WYMIARY:

3,00 x 0,40 m

wymiary strefy bezpieczeństwa: 5,00 x 2,40 m

wysokość: 0,50 m

**7) Tablica informacyjna – 1 szt.**



Rys.

WYMIARY:

wysokość: 1,90 m

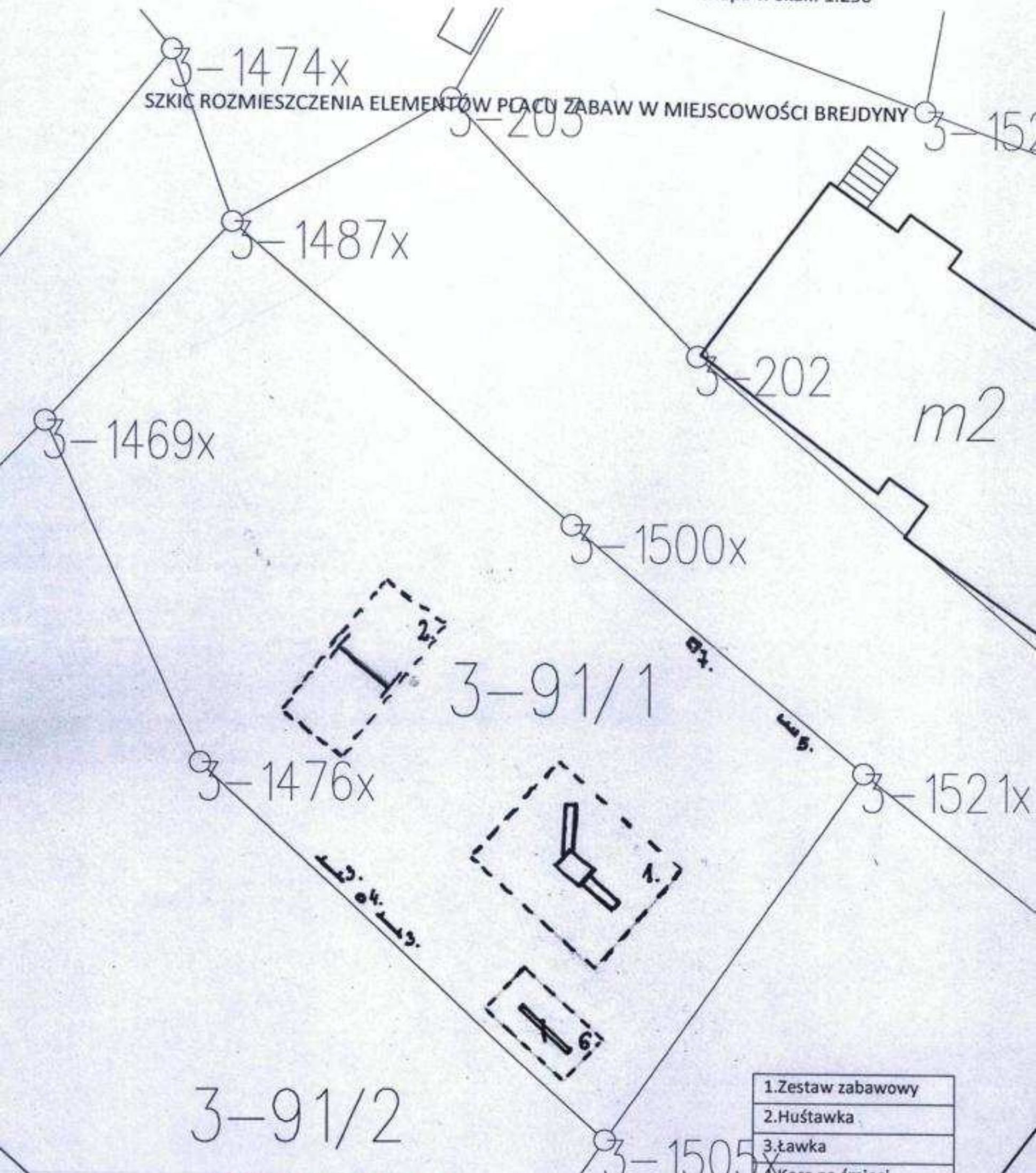
wymiary tablicy: 45cm x 35 cm

MIEJSCOWOŚĆ: BREJDYNY

Działka nr 91/1

Mapa w skali: 1:250

SZKIC ROZMIESZCZENIA ELEMENTÓW PLACU ZABAW W MIEJSCOWOŚCI BREJDYNY



**URZĄD GMINY PIECKI**  
11-710 Piecki, ul. Zwycięstwa 34  
tel. 089 742 20 29, fax 089 742 20 65  
NIP 7420007225, REGON 000536248  
woj. warmińsko-mazurskie

**WÓJT**  
*Agnieszka Kurczewska*

1. Zestaw zabawowy
2. Huštawka
3. Ławka
4. Kosz na śmieci
5. Stojak na rowery
6. Huštawka wagowa
7. Tablica informacyjna