

OBLICZENIA HYDRAULICZNE

5
46.38

160PE/800
0.15 4-5

6 63PE/170
53.56 0.05 4-6 56.36

160PE/300
0.45 3-4

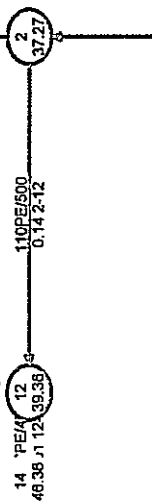
8 54.86
30PE/220
0.10 7-8

11 110PE/100
46.36 20.9- 51.86 51.86 0.66 3-7 52.36

9 45.36
10 45.36

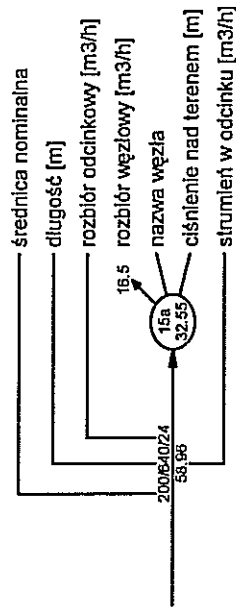
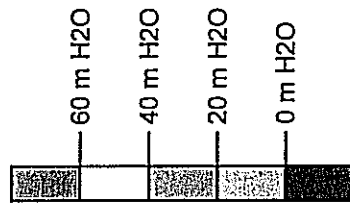
160PE/200
1.18 2-3

13 49.28
63PE/200
0.01 12-13



160PE/2400
1.44 1-2

Rozkład ciśnień w sieci



Obiekt: Zyzdrojowy Plecek - Babięta
Obliczenie: Bytowo - gospodarcze

1
52.16

110/1600
1.44 ZP-1

ZP.
42.00

03.03.2016

Program WODA wersja 14.3 Copyright © T.Niederlińska, tel. 603 614 152

Zydzrojoy Piecek - Babięta / Dane i wyniki symulacji

Obliczenie: Bytowo - gospodarcze

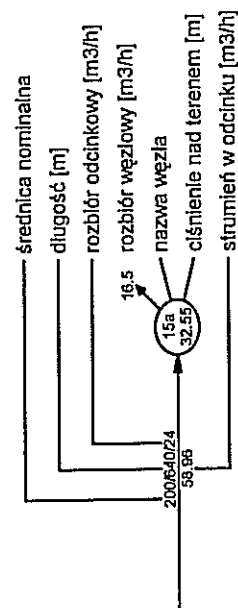
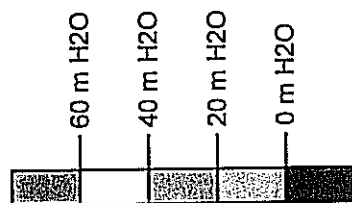
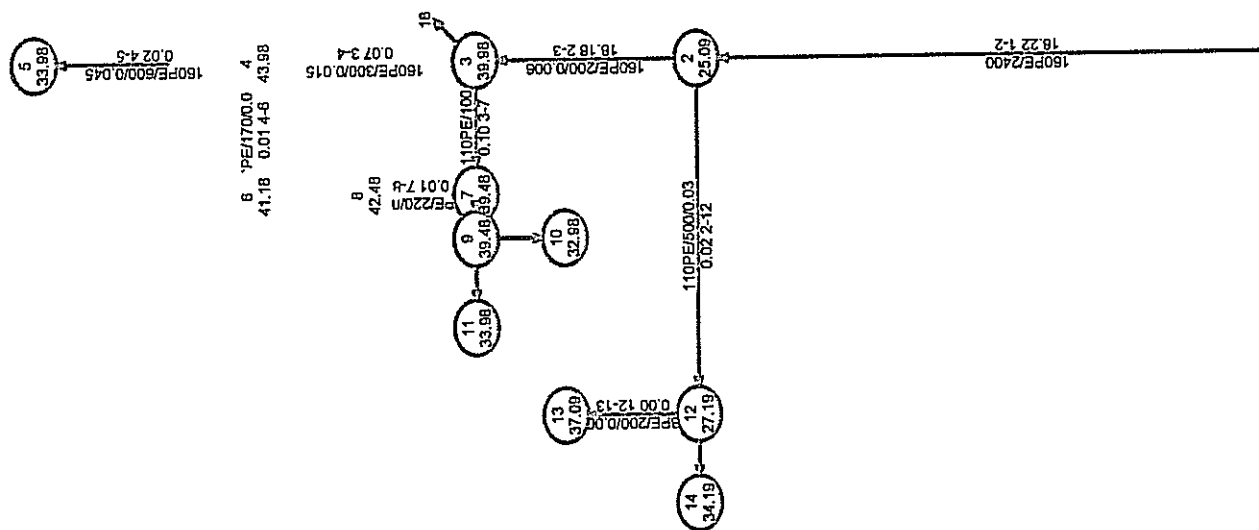
dane z pliku: C:\Documents and Settings\Paweł\Pulpit\PRACA-Kami\PROJEKTY 2016\PROJEKTOR obliczenie hydrauliczne\Zydzrojoy Piecek - Babięta.wod
 Gęstość wody =999.7 [kg/m³]
 Lepkość wody =1.30E-3 [Pa*s]

D A N E dla węzłów początkowych "Pocz"				
Odc	Pocz	Rzędna lustra H [m]	Rzędna terenu T [m]	(x,y)
1	Z.P.	186.5	144.5	(0,0)

Suma rozbiórów =1.44 m3/h

D A N E dla odcinków									dla węzłów "Końc"			W Y N I K I						
Odc	Pocz - Końc	Dn	Dw	L	Suma Z	Chrop	Rozbiór odcink.		Rozbiór węzłowy	Rzędna terenu	(x,y)	G	v	i	Delta H	H Końc	H-T Końc	H pmp
			mm	m	-	mm	m3/h		m3/h	T [m]		m3/h	m/s	‰	m	m	m	m
1	Z.P. - 1	110	101.6	1800+15%	0	0.1	0		0	134.2	(100, 0)	1.44	0.05	0.05	0.10	186.4	52.2	
2	1 - 2	160PE	141	2400+15%	0	0.1	0		0	149.1	(100, 150)	1.44	0.03	0.01	0.03	186.4	37.3	
3	2 - 3	160PE	141	200+15%	0	0.1	0.04		0	134.0	(100, 200)	1.18	0.02	0.01	0.00	186.4	52.4	
4	3 - 4	160PE	141	300+15%	0	0.1	0.1		0	130.0	(100, 250)	0.45	0.01	0.00	0.00	186.4	56.4	
5	4 - 5	160PE	141	600+15%	0	0.1	0.3		0	140.0	(100, 300)	0.15	0.00	0.00	0.00	186.4	46.4	
6	4 - 6	63PE	55.4	170+15%	0	0.1	0.1		0	132.8	(70, 250)	0.05	0.01	0.01	0.00	186.4	53.6	
7	3 - 7	110PE	96.8	100+15%	0	0.1	0		0	134.5	(70, 200)	0.66	0.02	0.02	0.00	186.4	51.9	
8	7 - 8	90PE	79.2	220+15%	0	0.1	0.2		0	131.5	(70, 225)	0.10	0.01	0.00	0.00	186.4	54.9	
9	7 - 9	90PE	79.2	20+15%	0	0.1	0		0	134.5	(60, 200)	0.46	0.03	0.02	0.00	186.4	51.9	
10	9 - 10	63PE	55.4	60+15%	0	0.1	0.06		0	141.0	(60, 180)	0.03	0.00	0.00	0.00	186.4	45.4	
11	9 - 11	90PE	79.2	260+15%	0	0.1	0.4		0	140.0	(40, 200)	0.20	0.01	0.01	0.00	186.4	46.4	
12	2 - 12	110PE	96.8	500+15%	0	0.1	0.2		0	147.0	(20, 150)	0.14	0.01	0.00	0.00	186.4	39.4	
13	12 - 13	63PE	55.4	200+15%	0	0.1	0.02		0	137.1	(20, 180)	0.01	0.00	0.00	0.00	186.4	49.3	
14	12 - 14	63PE	55.4	450+15%	0	0.1	0.02		0	140.0	(0, 150)	0.01	0.00	0.00	0.00	186.4	46.4	

Rozkład ciśnień w sieci



Obiekt: Zrądrojowy Plecek - Babięta
Obliczenie: Pożar w 3

1
42.55

110/1800
18.22 Z.P.-1

Z.P.
42.00

03.03.2016

Zyzdrojowy Piecok - Babięta / Dane i wyniki symulacji

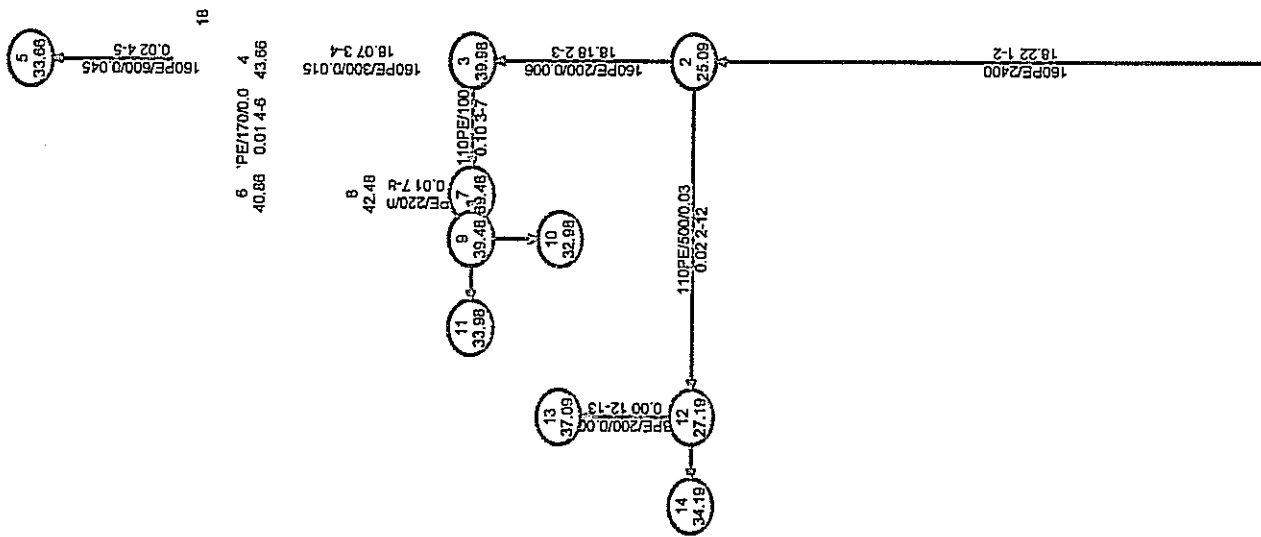
Obliczenie: Pożar w 3

dane z pliku: C:\Documents and Settings\Paweł\Pulpit\PRACA-Kamił\PROJEKTY 2016\PROJEKTOR obliczenie hydrauliczne\Zyzdrojowy Piecok - Babięta POŻAR w 3.wod
 Gęstość wody =999.7 [kg/m³]
 Lepkość wody =1.30E-3 [Pa*s]

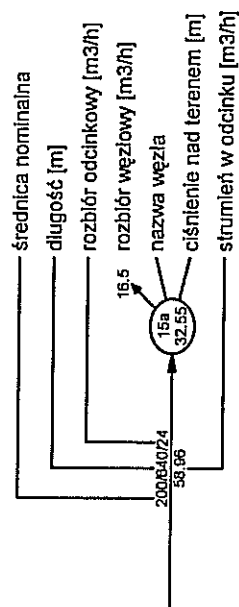
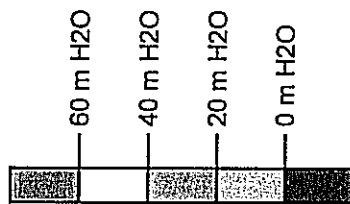
D A N E dla węzłów początkowych "Pocz"				
Odc	Pocz	Rzędna lustra H [m]	Rzędna terenu T [m]	(x,y)
1	Z.P.	186.5	144.5	(0,0)

Suma rozbiorów =18.216 m³/h

D A N E dla odcinków								dla węzłów "Końc"			W Y N I K I						
Odc	Pocz - Końc	Dn	Dw	L	Suma Z	Chrop	Rozbiór odcink. m³/h	Rozbiór węzłowy m³/h	Rzędna terenu T [m]	(x,y)	G	v	i	Delta H m	H Końc m	H-T Końc m	H pmp m
			mm	m	-	mm					m³/h	m/s	%				
1	Z.P. - 1	110	101.6	1800+15%	0	0.1	0*0.15	0*0.15	134.2	(100, 0)	18.22	0.62	4.70	9.73	176.8	42.5	
2	1 - 2	160PE	141	2400+15%	0	0.1	0*0.15	0*0.15	149.1	(100, 150)	18.22	0.32	0.93	2.58	174.2	25.1	
3	2 - 3	160PE	141	200+15%	0	0.1	0.04*0.15	120*0.15	134.0	(100, 200)	18.18	0.32	0.93	0.21	174.0	40.0	
4	3 - 4	160PE	141	300+15%	0	0.1	0.1*0.15	0*0.15	130.0	(100, 250)	0.07	0.00	0.00	0.00	174.0	44.0	
5	4 - 5	160PE	141	600+15%	0	0.1	0.3*0.15	0*0.15	140.0	(100, 300)	0.02	0.00	0.00	0.00	174.0	34.0	
6	4 - 6	63PE	55.4	170+15%	0	0.1	0.1*0.15	0*0.15	132.8	(70, 250)	0.01	0.00	0.00	0.00	174.0	41.2	
7	3 - 7	110PE	96.8	100+15%	0	0.1	0*0.15	0*0.15	134.5	(70, 200)	0.10	0.00	0.00	0.00	174.0	39.5	
8	7 - 8	90PE	79.2	220+15%	0	0.1	0.2*0.15	0*0.15	131.5	(70, 225)	0.01	0.00	0.00	0.00	174.0	42.5	
9	7 - 9	90PE	79.2	20+15%	0	0.1	0*0.15	0*0.15	134.5	(60, 200)	0.07	0.00	0.00	0.00	174.0	39.5	
10	9 - 10	63PE	55.4	60+15%	0	0.1	0.06*0.15	0*0.15	141.0	(60, 180)	0.00	0.00	0.00	0.00	174.0	33.0	
11	9 - 11	90PE	79.2	260+15%	0	0.1	0.4*0.15	0*0.15	140.0	(40, 200)	0.03	0.00	0.00	0.00	174.0	34.0	
12	2 - 12	110PE	96.8	500+15%	0	0.1	0.2*0.15	0*0.15	147.0	(20, 150)	0.02	0.00	0.00	0.00	174.2	27.2	
13	12 - 13	63PE	55.4	200+15%	0	0.1	0.02*0.15	0*0.15	137.1	(20, 180)	0.00	0.00	0.00	0.00	174.2	37.1	
14	12 - 14	63PE	55.4	450+15%	0	0.1	0.02*0.15	0*0.15	140.0	(0, 150)	0.00	0.00	0.00	0.00	174.2	34.2	



Rozkład ciśnień w sieci



Obiekt: Zydrojowy Plecek - Babięta
Obliczenie: Pożar w 4

03.03.2016

Program WODA wersja 14.3 Copyright © T.Niederliska, tel. 603 614 152

Zyzdrojowy Piecek - Babięta / Dane i wyniki symulacji

Obliczenie: Pożar w 4

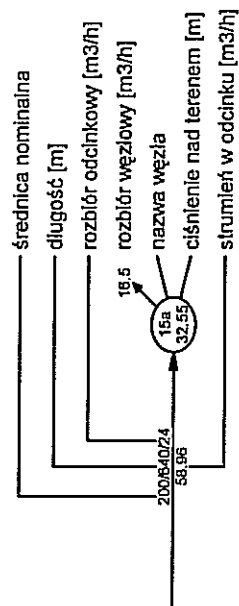
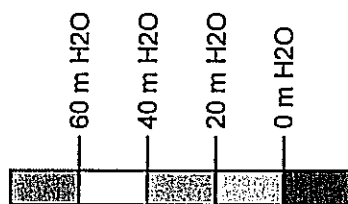
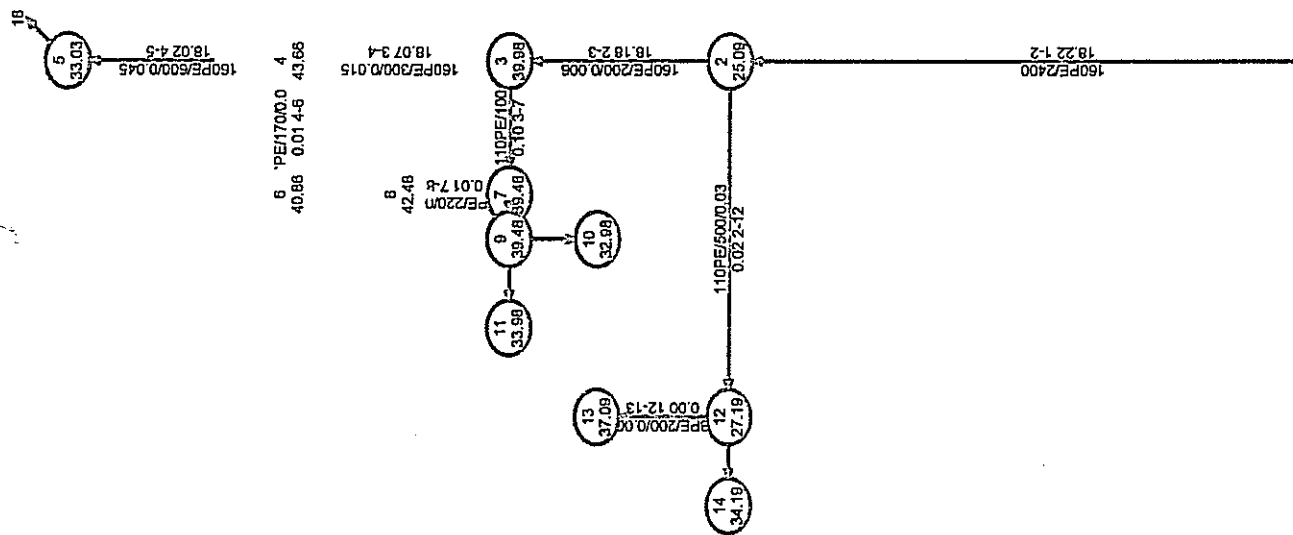
dane z pliku: C:\Documents and Settings\Paweł\Pulpit\PRACA-Kamil\PROJEKTY 2016\PROJEKTOR obliczenie hydrauliczne\Zyzdrojowy Piecek - Babięta POŻAR w 4.wod
 Gęstość wody =999.7 [kg/m³]
 Lepkość wody =1.30E-3 [Pa*s]

D A N E dla węzłów początkowych "Pocz"				
Odc	Pocz	Rzędna lustra H [m]	Rzędna terenu T [m]	(x,y)
1	Z.P.	186.5	144.5	(0,0)

Suma rozbiorów =18.216 m³/h

D A N E dla odcinków									dla węzłów "Końc"			W Y N I K I						
Odc	Pocz - Końc	Dn	Dw	L	Suma Z	Chrop	Rozbiór odcink.		Rozbiór węzłowy	Rzędna terenu	(x,y)	G	v	i	Delta H	H Końc	H-T Końc	H pmp
			mm	m	-	mm	m3/h		m3/h	T [m]		m3/h	m/s	‰	m	m	m	m
1	Z.P. - 1	110	101.6	1800+15%	0	0.1	0*0.15		0*0.15	134.2	(100,0)	18.22	0.62	4.70	9.73	176.8	42.5	
2	1 - 2	160PE	141	2400+15%	0	0.1	0*0.15		0*0.15	149.1	(100,150)	18.22	0.32	0.93	2.58	174.2	25.1	
3	2 - 3	160PE	141	200+15%	0	0.1	0.04*0.15		0*0.15	134.0	(100,200)	18.18	0.32	0.93	0.21	174.0	40.0	
4	3 - 4	160PE	141	300+15%	0	0.1	0.1*0.15		120*0.15	130.0	(100,250)	18.07	0.32	0.92	0.32	173.7	43.7	
5	4 - 5	160PE	141	600+15%	0	0.1	0.3*0.15		0*0.15	140.0	(100,300)	0.02	0.00	0.00	0.00	173.7	33.7	
6	4 - 6	63PE	55.4	170+15%	0	0.1	0.1*0.15		0*0.15	132.8	(70,250)	0.01	0.00	0.00	0.00	173.7	40.9	
7	3 - 7	110PE	96.8	100+15%	0	0.1	0*0.15		0*0.15	134.5	(70,200)	0.10	0.00	0.00	0.00	174.0	39.5	
8	7 - 8	90PE	79.2	220+15%	0	0.1	0.2*0.15		0*0.15	131.5	(70,225)	0.01	0.00	0.00	0.00	174.0	42.5	
9	7 - 9	90PE	79.2	20+15%	0	0.1	0*0.15		0*0.15	134.5	(60,200)	0.07	0.00	0.00	0.00	174.0	39.5	
10	9 - 10	63PE	55.4	60+15%	0	0.1	0.06*0.15		0*0.15	141.0	(60,180)	0.00	0.00	0.00	0.00	174.0	33.0	
11	9 - 11	90PE	79.2	260+15%	0	0.1	0.4*0.15		0*0.15	140.0	(40,200)	0.03	0.00	0.00	0.00	174.0	34.0	
12	2 - 12	110PE	96.8	500+15%	0	0.1	0.2*0.15		0*0.15	147.0	(20,150)	0.02	0.00	0.00	0.00	174.2	27.2	
13	12 - 13	63PE	55.4	200+15%	0	0.1	0.02*0.15		0*0.15	137.1	(20,180)	0.00	0.00	0.00	0.00	174.2	37.1	
14	12 - 14	63PE	55.4	450+15%	0	0.1	0.02*0.15		0*0.15	140.0	(0,150)	0.00	0.00	0.00	0.00	174.2	34.2	

Rozkład ciśnień w sieci



Obiekt: Zydorjowy Piecok - Babięta
Obliczenie: Statyczne

03.03.2016

Program WODA wersja 14.3 Copyright © T.Niederliska, tel. 603 614 152

Zyzdrojowy Piecek - Babięta / Dane i wyniki symulacji

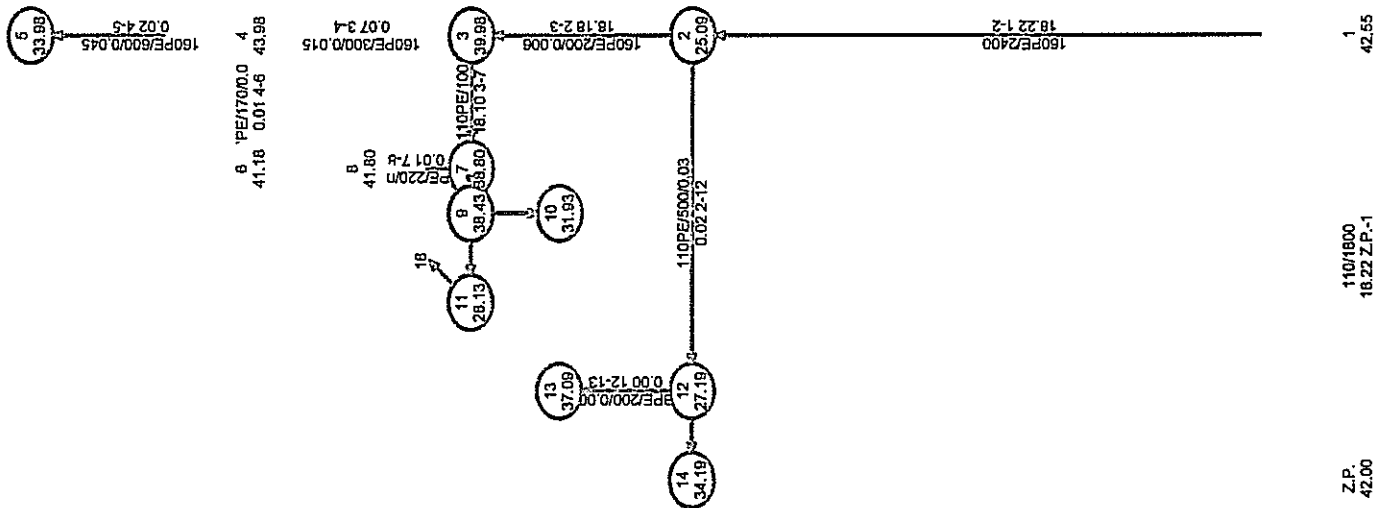
Obliczenie: Statyczne

dane z pliku: C:\Documents and Settings\Paweł\Pulpit\PRACA-Kamil\PROJEKTY 2016\PROJEKTOR obliczenie hydrauliczne\Zyzdrojowy Piecek - Babięta POŻAR w 5.wod
 Gęstość wody =999.7 [kg/m³]
 Lepkość wody =1.30E-3 [Pa*s]

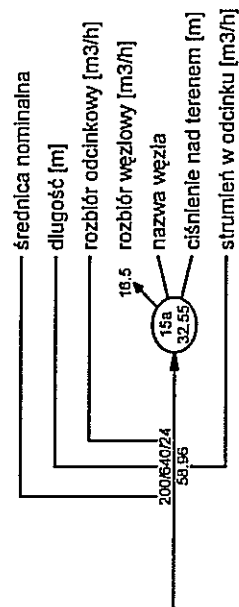
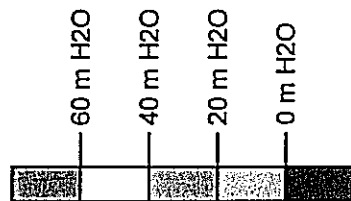
D A N E dla węzłów początkowych "Pocz"				
Odc	Pocz	Rzędna lustra H [m]	Rzędna terenu T [m]	(x,y)
1	Z.P.	186.5	144.5	(0,0)

Suma rozbiorów =18.216 m³/h

D A N E dla odcinków								dla węzłów "Końc"			W Y N I K I						
Odc	Pocz - Końc	Dn	Dw	L	Suma Z	Chrop	Rozbiór odcink. m³/h	Rozbiór węzłowy m³/h	Rzędna terenu T [m]	(x,y)	G	v	I	Delta H m	H Końc m	H-T Końc m	H pmp m
			mm	m	-	mm					m³/h	m/s	‰				
1	Z.P. - 1	110	101.6	1800*15%	0	0.1	0*0.15	0*0.15	134.2	(100,0)	18.22	0.62	4.70	9.73	176.8	42.5	
2	1 - 2	160PE	141	2400*15%	0	0.1	0*0.15	0*0.15	149.1	(100,150)	18.22	0.32	0.93	2.58	174.2	25.1	
3	2 - 3	160PE	141	200*15%	0	0.1	0.04*0.15	0*0.15	134.0	(100,200)	18.18	0.32	0.93	0.21	174.0	40.0	
4	3 - 4	160PE	141	300*15%	0	0.1	0.1*0.15	0*0.15	130.0	(100,250)	18.07	0.32	0.92	0.32	173.7	43.7	
5	4 - 5	160PE	141	600*15%	0	0.1	0.3*0.15	120*0.15	140.0	(100,300)	18.02	0.32	0.92	0.63	173.0	33.0	
6	4 - 6	63PE	55.4	170*15%	0	0.1	0.1*0.15	0*0.15	132.8	(70,250)	0.01	0.00	0.00	0.00	173.7	40.9	
7	3 - 7	110PE	96.8	100*15%	0	0.1	0*0.15	0*0.15	134.5	(70,200)	0.10	0.00	0.00	0.00	174.0	39.5	
8	7 - 8	90PE	79.2	220*15%	0	0.1	0.2*0.15	0*0.15	131.5	(70,225)	0.01	0.00	0.00	0.00	174.0	42.5	
9	7 - 9	90PE	79.2	20*15%	0	0.1	0*0.15	0*0.15	134.5	(60,200)	0.07	0.00	0.00	0.00	174.0	39.5	
10	9 - 10	63PE	55.4	60*15%	0	0.1	0.06*0.15	0*0.15	141.0	(60,180)	0.00	0.00	0.00	0.00	174.0	33.0	
11	9 - 11	90PE	79.2	260*15%	0	0.1	0.4*0.15	0*0.15	140.0	(40,200)	0.03	0.00	0.00	0.00	174.0	34.0	
12	2 - 12	110PE	96.8	500*15%	0	0.1	0.2*0.15	0*0.15	147.0	(20,150)	0.02	0.00	0.00	0.00	174.2	27.2	
13	12 - 13	63PE	55.4	200*15%	0	0.1	0.02*0.15	0*0.15	137.1	(20,180)	0.00	0.00	0.00	0.00	174.2	37.1	
14	12 - 14	63PE	55.4	450*15%	0	0.1	0.02*0.15	0*0.15	140.0	(0,150)	0.00	0.00	0.00	0.00	174.2	34.2	



Rozkład ciśnień w sieci



Obiekt: Zyrardowy Piecok - Babięta
Obliczenie: Pożar w 11

03.03.2016

Program WODA wersja 14.3 Copyright © T. Niedzińska, tel. 603 614 152

Zydzrojoy Piecek - Babięta / Dane i wyniki symulacji

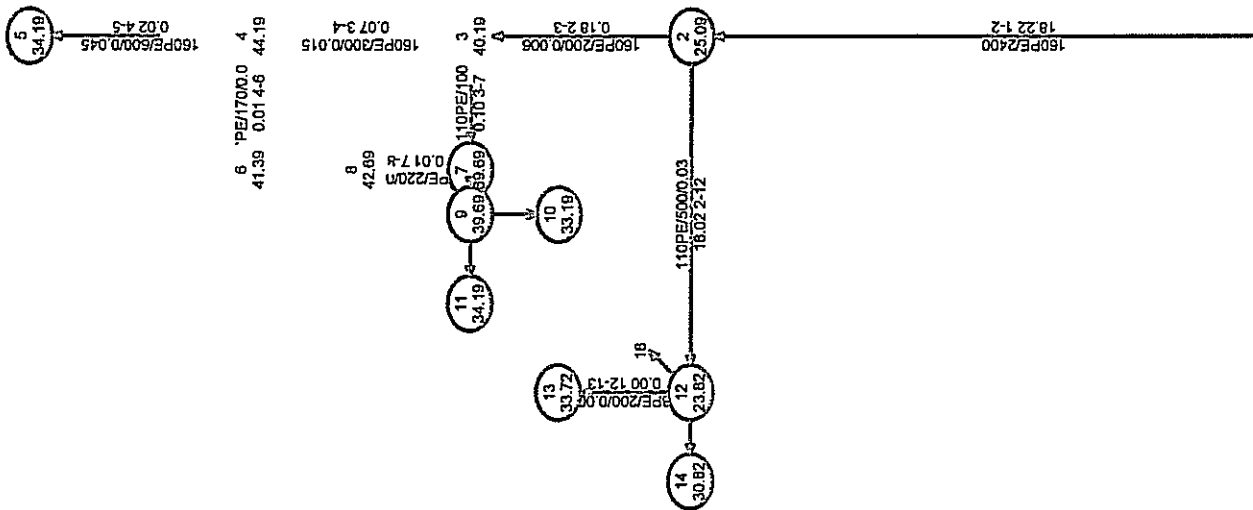
Obliczenie: Pożar w 11

dane z pliku: C:\Documents and Settings\Paweł\Pulpit\PRACA-Kamił\PROJEKTY 2016\PROJEKTOR obliczenie hydrauliczne\Zydzrojoy Piecek - Babięta POŻAR w 11.wod
 Gęstość wody =999.7 [kg/m³]
 Lepkość wody =1.30E-3 [Pa*s]

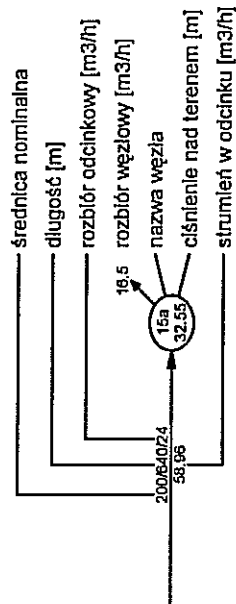
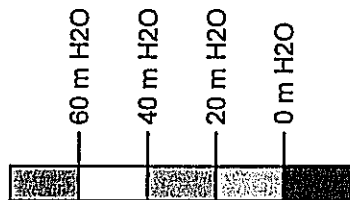
D A N E : dla węzłów początkowych "Pocz"				
Odc	Pocz	Rzędna lustra H [m]	Rzędna terenu T [m]	(x,y)
1	Z.P.	186.5	144.5	(0,0)

Suma rozbiórów =18.216 m3/h

D A N E : dla odcinków								dla węzłów "Końc"			W Y N I K I						
Odc	Pocz - Końc	Dn	Dw	L	Suma Z	Chrop	Rozbiór odcink. m3/h	Rozbiór węzłowy m3/h	Rzędna terenu T [m]	(x,y)	G m3/h	v m/s	i ‰	Delta H m	H Końc m	H-T Końc m	H pmp m
1	Z.P. - 1	110	101.6	1800+15%	0	0.1	0*0.15	0*0.15	134.2	(100,0)	18.22	0.62	4.70	9.73	176.8	42.5	
2	1 - 2	160PE	141	2400+15%	0	0.1	0*0.15	0*0.15	149.1	(100,150)	18.22	0.32	0.93	2.58	174.2	25.1	
3	2 - 3	160PE	141	200+15%	0	0.1	0.04*0.15	0*0.15	134.0	(100,200)	18.18	0.32	0.93	0.21	174.0	40.0	
4	3 - 4	160PE	141	300+15%	0	0.1	0.1*0.15	0*0.15	130.0	(100,250)	0.07	0.00	0.00	0.00	174.0	44.0	
5	4 - 5	160PE	141	600+15%	0	0.1	0.3*0.15	0*0.15	140.0	(100,300)	0.02	0.00	0.00	0.00	174.0	34.0	
6	4 - 6	63PE	55.4	170+15%	0	0.1	0.1*0.15	0*0.15	132.8	(70,250)	0.01	0.00	0.00	0.00	174.0	41.2	
7	3 - 7	110PE	96.8	100+15%	0	0.1	0*0.15	0*0.15	134.5	(70,200)	18.10	0.68	5.91	0.68	173.3	38.8	
8	7 - 8	90PE	79.2	220+15%	0	0.1	0.2*0.15	0*0.15	131.5	(70,225)	0.01	0.00	0.00	0.00	173.3	41.8	
9	7 - 9	90PE	79.2	20+15%	0	0.1	0*0.15	0*0.15	134.5	(60,200)	18.07	1.02	16.10	0.37	172.9	38.4	
10	9 - 10	63PE	55.4	60+15%	0	0.1	0.06*0.15	0*0.15	141.0	(60,180)	0.00	0.00	0.00	0.00	172.9	31.9	
11	9 - 11	90PE	79.2	260+15%	0	0.1	0.4*0.15	120*0.15	140.0	(40,200)	18.03	1.02	16.03	4.79	168.1	28.1	
12	2 - 12	110PE	96.8	500+15%	0	0.1	0.2*0.15	0*0.15	147.0	(20,150)	0.02	0.00	0.00	0.00	174.2	27.2	
13	12 - 13	63PE	55.4	200+15%	0	0.1	0.02*0.15	0*0.15	137.1	(20,180)	0.00	0.00	0.00	0.00	174.2	37.1	
14	12 - 14	63PE	55.4	450+15%	0	0.1	0.02*0.15	0*0.15	140.0	(0,150)	0.00	0.00	0.00	0.00	174.2	34.2	



Rozkład ciśnień w sieci



Obiekt: Zyrardowy Piecok - Babięta
Obliczenia: Pożar w 12

1

110/1800
18.22 Z.P.-1

Z.P.
42.00

42.55

03.03.2016

Zyzdrojowy Piec - Babięta / Dane i wyniki symulacji

Obliczenie: Pożar w 12

dane z pliku: C:\Documents and Settings\Paweł\Pulpit\PRACA-Kamił\PROJEKTY 2016\PROJEKTOR obliczenie hydrauliczne\Zyzdrojowy Piec - Babięta POŻAR w 12.wod
 Gęstość wody =999.7 [kg/m³]
 Lepkość wody =1.30E-3 [Pa*s]

D A N E dla węzłów początkowych "Pocz"				
Odc	Pocz	Rzędna lustra H [m]	Rzędna terenu T [m]	(x, y)
1	Z.P.	186.5	144.5	(0, 0)

Suma rozbiorów =18.216 m3/h

D A N E dla odcinków								dla węzłów "Końc"			W Y N I K I						
Odc	Pocz - Końc	Dn	Dw	L	Suma Z	Chrop	Rozbiór odcink. m3/h	Rozbiór węzłowy m3/h	Rzędna terenu T [m]	(x, y)	G m3/h	v m/s	I ‰	Delta H m	H Końc m	H-T Końc m	H pmp m
		mm	mm	m	-	mm											
1	Z.P. - 1	110	101.6	1800+15%	0	0.1	0*0.15	0*0.15	134.2	(100, 0)	18.22	0.62	4.70	9.73	176.8	42.5	
2	1 - 2	160PE	141	2400+15%	0	0.1	0*0.15	0*0.15	149.1	(100, 150)	18.22	0.32	0.93	2.58	174.2	25.1	
3	2 - 3	160PE	141	200+15%	0	0.1	0.04*0.15	0*0.15	134.0	(100, 200)	0.18	0.00	0.00	0.00	174.2	40.2	
4	3 - 4	160PE	141	300+15%	0	0.1	0.1*0.15	0*0.15	130.0	(100, 250)	0.07	0.00	0.00	0.00	174.2	44.2	
5	4 - 5	160PE	141	600+15%	0	0.1	0.3*0.15	0*0.15	140.0	(100, 300)	0.02	0.00	0.00	0.00	174.2	34.2	
6	4 - 6	63PE	55.4	170+15%	0	0.1	0.1*0.15	0*0.15	132.8	(70, 250)	0.01	0.00	0.00	0.00	174.2	41.4	
7	3 - 7	110PE	96.8	100+15%	0	0.1	0*0.15	0*0.15	134.5	(70, 200)	0.10	0.00	0.00	0.00	174.2	39.7	
8	7 - 8	90PE	79.2	220+15%	0	0.1	0.2*0.15	0*0.15	131.5	(70, 225)	0.01	0.00	0.00	0.00	174.2	42.7	
9	7 - 9	90PE	79.2	20+15%	0	0.1	0*0.15	0*0.15	134.5	(50, 200)	0.07	0.00	0.00	0.00	174.2	39.7	
10	9 - 10	63PE	55.4	60+15%	0	0.1	0.06*0.15	0*0.15	141.0	(50, 180)	0.00	0.00	0.00	0.00	174.2	33.2	
11	9 - 11	90PE	79.2	260+15%	0	0.1	0.4*0.15	0*0.15	140.0	(40, 200)	0.03	0.00	0.00	0.00	174.2	34.2	
12	2 - 12	110PE	96.8	500+15%	0	0.1	0.2*0.15	120*0.15	147.0	(20, 150)	18.02	0.68	5.86	3.37	170.8	23.8	
13	12 - 13	63PE	55.4	200+15%	0	0.1	0.02*0.15	0*0.15	137.1	(20, 180)	0.00	0.00	0.00	0.00	170.8	33.7	
14	12 - 14	63PE	55.4	450+15%	0	0.1	0.02*0.15	0*0.15	140.0	(0, 150)	0.00	0.00	0.00	0.00	170.8	30.8	

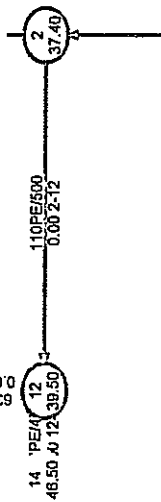
5
46.50
160PE/600
0.00 4-5

8
63PE/170
53.70 0.00 4-6 56.50

8
55.00
160PE/300
0.00 3-4

11 'PE2' 9 7 110PE/100 3
46.50 52.00 32.00 0.00 3-7 52.50
10 45.50
13 49.40
63PE/200
0.00 12-13

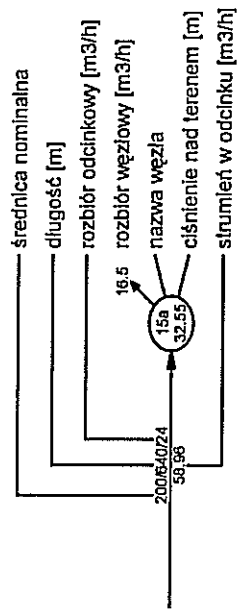
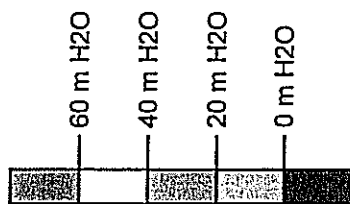
14 'PE4' 12 38.50
46.50 110PE/500
0.00 2-12 37.40
160PE/200
0.00 2-3



160PE/2400
0.00 1-2

Z.P.
42.00
110/1800
0.00 Z.P.-1
1
52.28

Rozkład ciśnień w sieci



Obiekt: Żyrodrowy Piecok - Babięta
Obliczenie: Statyczne

03.03.2016

Program WODA wersja 14.3 Copyright © T. Niedzielska, tel. 603 614 152

Zydzrojewy Piecek - Babięta / Dane i wyniki symulacji

Obliczenie: Statyczne

dane z pliku: C:\Documents and Settings\PawełPulpiński\PRACA-Kamił\PROJEKTY 2016\PROJEKTOR obliczenie hydrauliczne\Zydzrojewy Piecek - Babięta STATYCZNE.wod
 Gęstość wody =999.7 [kg/m³]
 Lepkość wody =1.30E-3 [Pa*s]

D A N E dla węzłów początkowych "Pocz"				
Odc	Pocz	Rzędna Iustra H [m]	Rzędna terenu T [m]	(x,y)
1	Z.P.	186.5	144.5	(0,0)

Suma rozbiórów =0 m³/h

D A N E dla odcinków								dla węzłów "Końc"			W Y N I K I						
Odc	Pocz - Końc	Dn	Dw	L	Suma Z	Chrop	Rozbiór odcink. m³/h	Rozbiór węzłowy m³/h	Rzędna terenu T [m]	(x,y)	G	v	i	Delta H m	H Końc m	H-T Końc m	H pmp m
			mm	m	-	mm					m³/h	m/s	‰				
1	Z.P. - 1	110	101.6	1800+15%	0	0.1	0.0	0.0	134.2	(100,0)	0.00	0.00	0.00	0.00	186.5	52.3	
2	1 - 2	160PE	141	2400+15%	0	0.1	0.0	0.0	149.1	(100,150)	0.00	0.00	0.00	0.00	186.5	37.4	
3	2 - 3	160PE	141	200+15%	0	0.1	0.04	0.0	134.0	(100,200)	0.00	0.00	0.00	0.00	186.5	52.5	
4	3 - 4	160PE	141	300+15%	0	0.1	0.1	0.0	130.0	(100,250)	0.00	0.00	0.00	0.00	186.5	56.5	
5	4 - 5	160PE	141	600+15%	0	0.1	0.3	0.0	140.0	(100,300)	0.00	0.00	0.00	0.00	186.5	46.5	
6	4 - 6	63PE	55.4	170+15%	0	0.1	0.1	0.0	132.8	(70,250)	0.00	0.00	0.00	0.00	186.5	53.7	
7	3 - 7	110PE	96.8	100+15%	0	0.1	0.0	0.0	134.5	(70,200)	0.00	0.00	0.00	0.00	186.5	52.0	
8	7 - 8	90PE	79.2	220+15%	0	0.1	0.2	0.0	131.5	(70,225)	0.00	0.00	0.00	0.00	186.5	55.0	
9	7 - 9	90PE	79.2	20+15%	0	0.1	0.0	0.0	134.5	(60,200)	0.00	0.00	0.00	0.00	186.5	52.0	
10	9 - 10	63PE	55.4	60+15%	0	0.1	0.06	0.0	141.0	(60,180)	0.00	0.00	0.00	0.00	186.5	45.5	
11	9 - 11	90PE	79.2	260+15%	0	0.1	0.4	0.0	140.0	(40,200)	0.00	0.00	0.00	0.00	186.5	46.5	
12	2 - 12	110PE	96.8	500+15%	0	0.1	0.2	0.0	147.0	(20,150)	0.00	0.00	0.00	0.00	186.5	39.5	
13	12 - 13	63PE	55.4	200+15%	0	0.1	0.02	0.0	137.1	(20,180)	0.00	0.00	0.00	0.00	186.5	49.4	
14	12 - 14	63PE	55.4	450+15%	0	0.1	0.02	0.0	140.0	(0,150)	0.00	0.00	0.00	0.00	186.5	46.5	