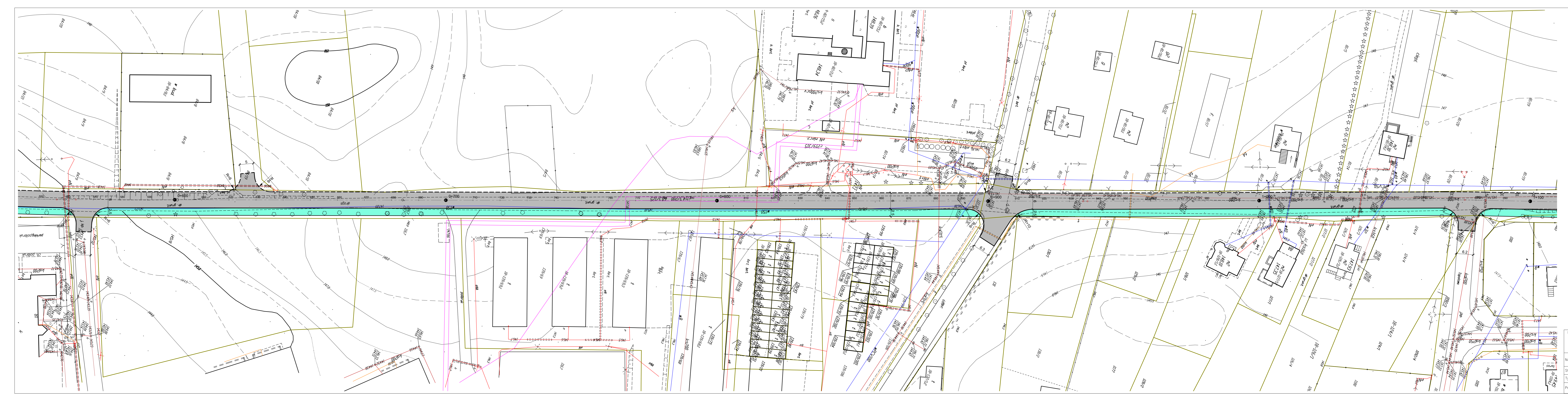


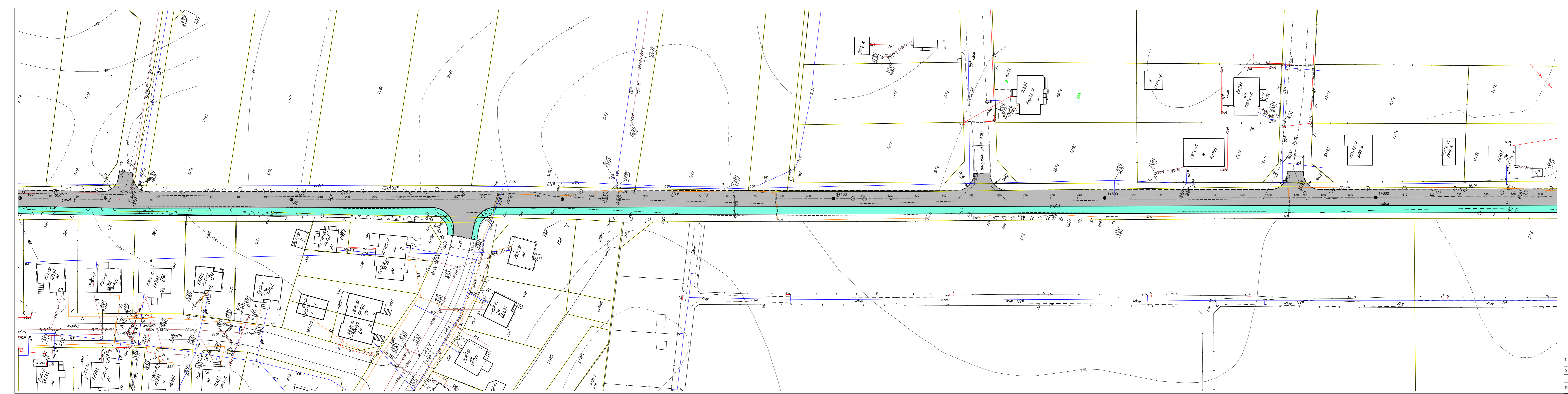
- Legenda:**
- projektowany krawężnik betonowy 15x22 cm
 - projektowany krawężnik betonowy 15x30 cm
 - projektowane obrzeże betonowe
 - █ projektowany chodnik z kostki betonowej
 - █ projektowana nawierzchnia jedni z kostki brukowej

Pracownia projektowa: USŁUGI INŻYNIERSKIE mgr inż. MACIEJ BARTOSIEWICZ ul. Żołnierska 4/60, 11-700 Mrągowo tel. 603 182 620		Investor: Gmina Pieckach ul. Zwycięstwa 34 11-710 Pieckach
Nazwa obiektu:	Rozbudowa ulicy Polnej w Pieckach	
Stadium:	Koncepcja	data: 03.2022 r.
Tytuł rysunku:	Projekt zagospodarowania terenu	skala: 1:500 nr rysunku D-T arkusz 1
Projektant:	mgr inż. Maciej Bartosiewicz	nr upr. WAM/0030/POOD/11 specjalność: drogowo Podpis:



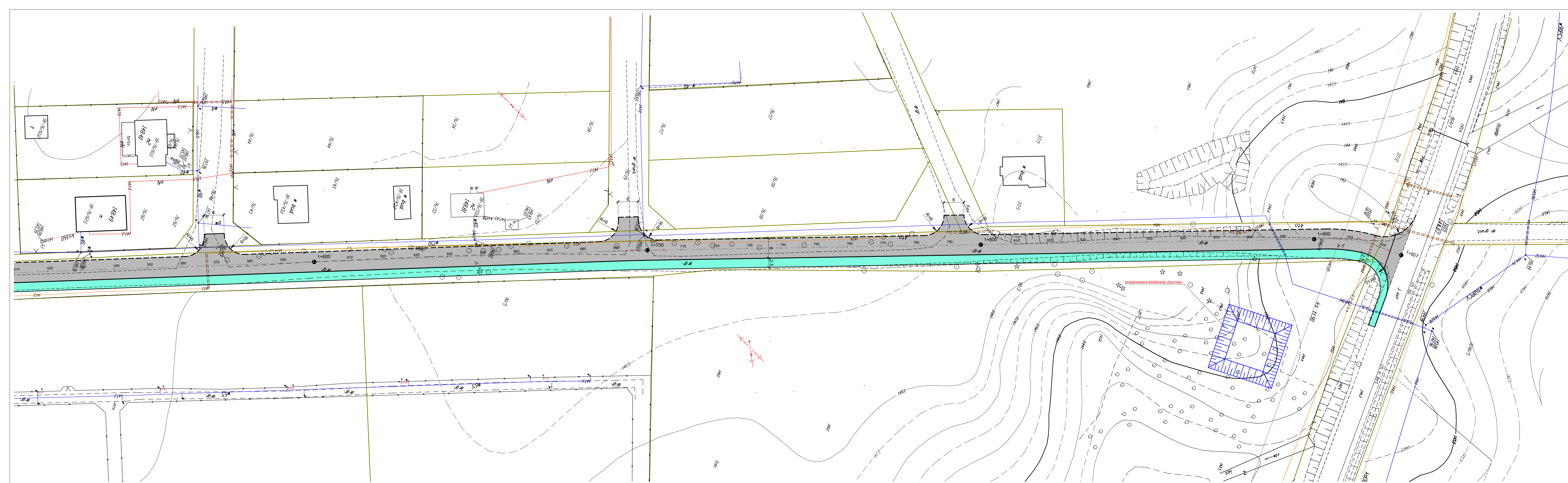
- Legenda:**
- projektowany krawężnik betonowy 15x22 cm
 - projektowany krawężnik betonowy 15x30 cm
 - projektowane obrzeże betonowe
 - projektowany chodnik z kostki betonowej
 - projektowa nawierzchnia jedni z kostki brukowej

Pracownia projektowa: USŁUGI INŻYNIERSKIE mgr inż. MACIEJ BARTOSIEWICZ ul. Żołnierska 4/60, 11-700 Mragowo tel. 603 182 620		Investor: Gmina Piecki ul. Zwycięstwa 34 11-710 Piecki
Nazwa obiektu:	Rozbudowa ulicy Polnej w Pieckach	
Stadium:	Koncepcja	
Tytuł rysunku:	Projekt zagospodarowania terenu	data: 03.2022 r. nr rysunku D-T arkusz 2
Projektant:	mgr inż. Maciej Bartosiewicz	nr upr. WAM/0030/POOD/11 specjalność: drogowo Podpis:



- Legenda:
- projektowany krawężnik betonowy 15x22 cm
 - projektowany krawężnik betonowy 15x30 cm
 - projektowane obrzeże betonowe
 - projektowany chodnik z kostki betonowej
 - projektowa nawierzchnia jedni z kostki brukowej

Pracownia projektowa: USŁUGI INŻYNIERSKIE mgr inż. MACIEJ BARTOSIEWICZ ul. Żołnierska 4/60, 11-700 Mrągowo tel. 603 182 620		Investor: Gmina Pieck ul. Zwycięstwa 34 11-710 Pieck
Nazwa obiektu:	Rozbudowa ulicy Polnej w Pieckach	
Stadium:	Koncepcja	data: 03.2022 r.
Tytuł rysunku:	Projekt zagospodarowania terenu	skala: 1:500 nr rysunku D-T arkusz 3
Projektant:	mgr inż. Maciej Bartosiewicz	nr upr. WAM/0030/POOD/11 specjalność: drogowo Podpis:



- Legenda:
- projektowany krawężnik betonowy 15x22 cm
 - projektowany krawężnik betonowy 15x30 cm
 - projektowane obrzeże betonowe
 - projektowany chodnik z kostki betonowej
 - projektowana nawierzchnia jedni z kostki brukowej

Pracownia projektowa: USŁUGI INŻYNIERSKIE mgr inż. MACIEJ BARTOSIEWICZ ul. Żołnierska 4/60, 11-700 Mragowo tel. 603 182 620		Inwestor: Gmina Piecki ul. Zwycięstwa 34 11-710 Piecki	
Nazwa obiektu:	Rozbudowa ulicy Polnej w Pieckach		
Stadium:	Koncepcja		data: 03.2022 r.
Tytuł rysunku:	Projekt zagospodarowania terenu	skala: 1:500	nr rysunku D-1 arkusz 4
Projektant:	mgr inż. Maciej Bartosiewicz	nr upr. WAM/0030/P000/11 specjalność: drogowo	Podpis: