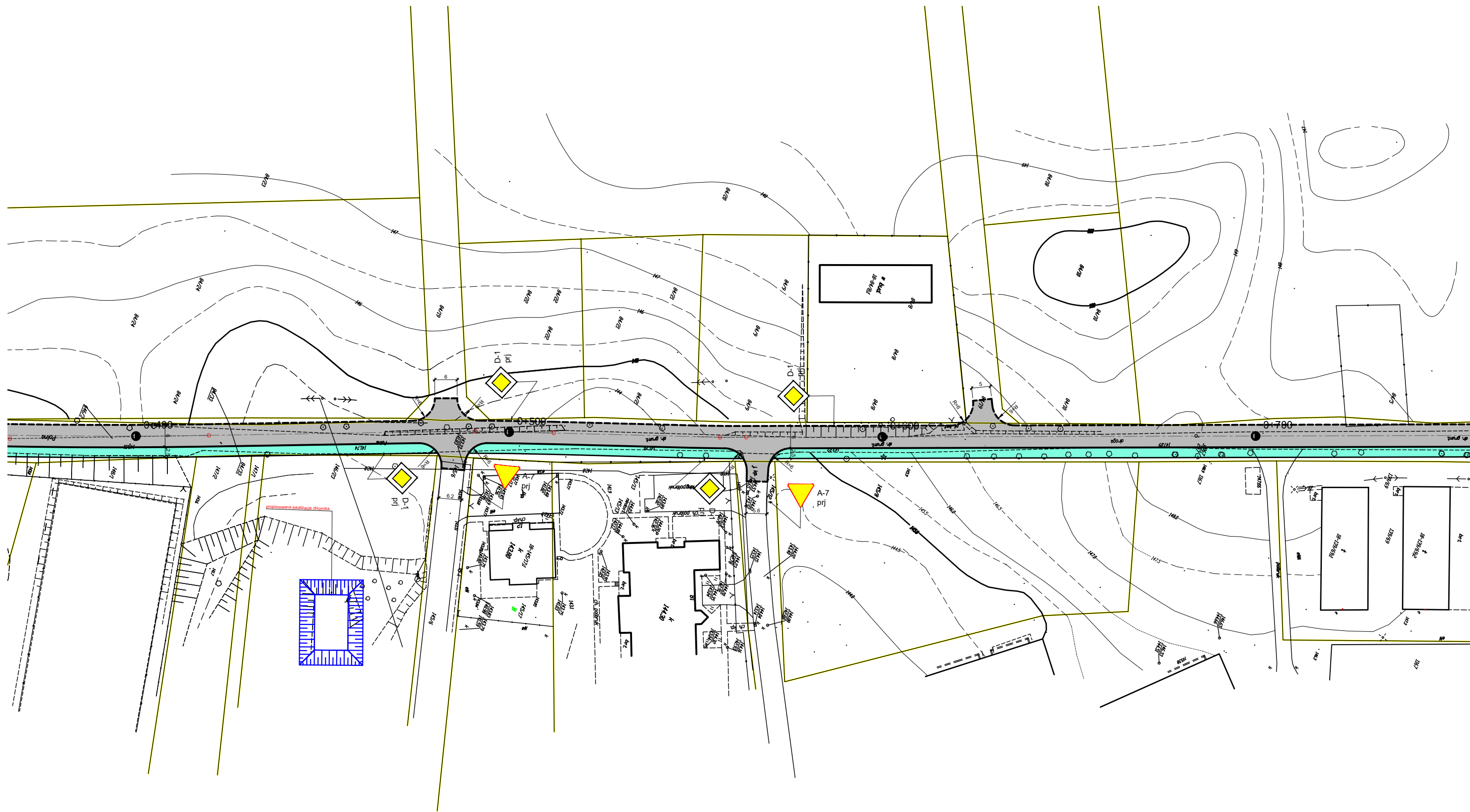


Legenda:

- projektowany chodnik z kostki brukowej betonowej
- projektowana jezdnia z kostki brukowej betonowej
- znaki pionowe projektowane

Projekt zmiany stałej organizacji ruchu - koncepcja  
 droga gminna nr 170026N ulicy Polna w Pieckach  
 Plan sytuacyjny skala 1:1000  
 Rysunek nr 1 arkusz 1






Legenda:

- projektowany chodnik z kostki brukowej betonowej
- projektowana jezdnia z kostki brukowej betonowej
- znaki pionowe projektowane

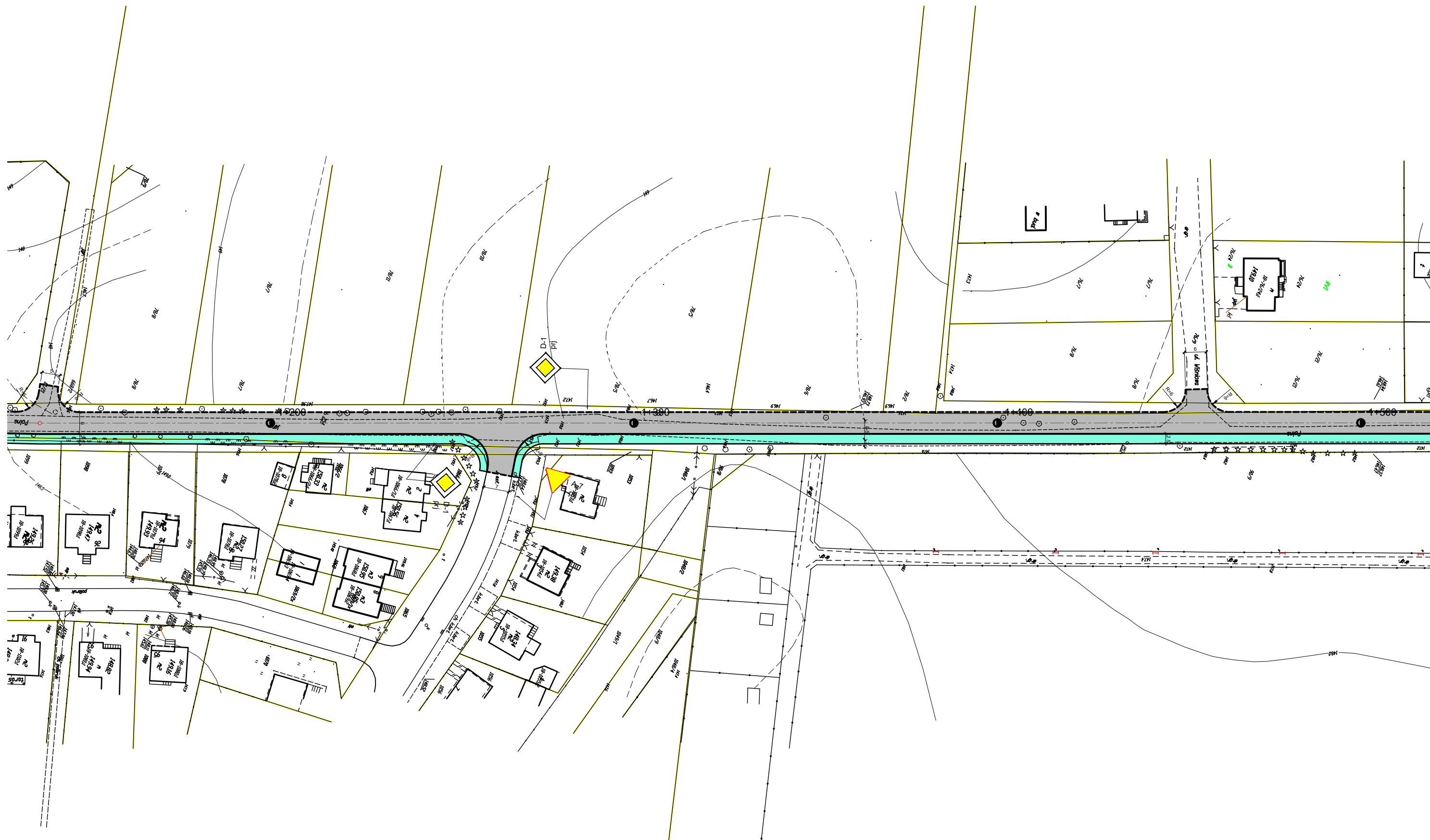
Projekt zmiany stałej organizacji ruchu - koncepcja  
 droga gminna nr 170026N ulicy Polna w Pieckach  
 Plan sytuacyjny skala 1:1000  
 Rysunek nr 1 arkusz 2






Legenda:

-  projektowany chodnik z kostki brukowej betonowej
-  projektowana jezdnia z kostki brukowej betonowej
-  znaki pionowe projektowane

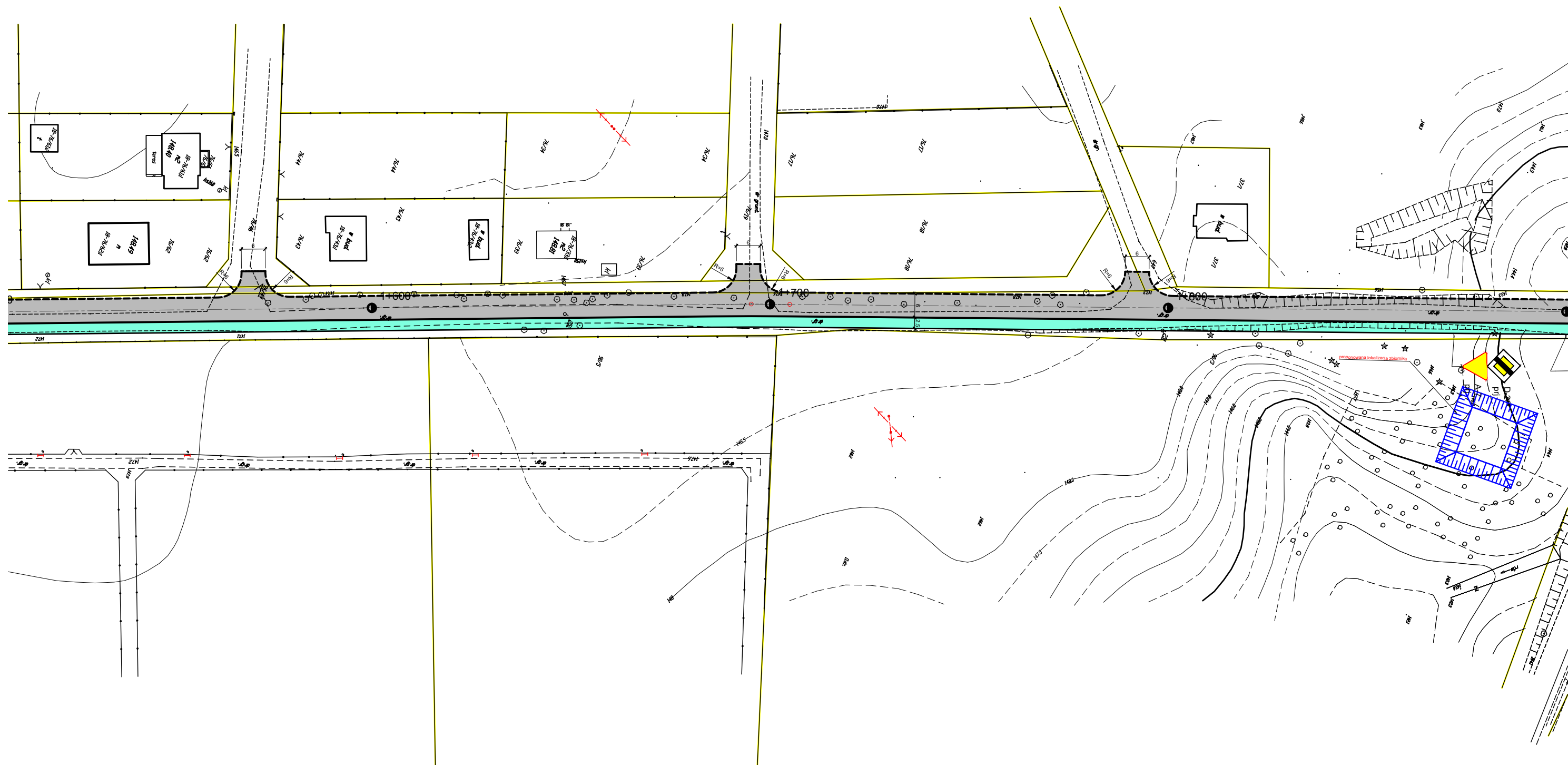
Projekt zmiany stałej organizacji ruchu - koncepcja  
 droga gminna nr 170026N ulicy Polna w Pieckach  
 Plan sytuacyjny skala 1:1000  
 Rysunek nr 1 arkusz 3






Legenda:

-  projektowany chodnik z kostki brukowej betonowej
-  projektowana jezdnia z kostki brukowej betonowej
-  znaki pionowe projektowane

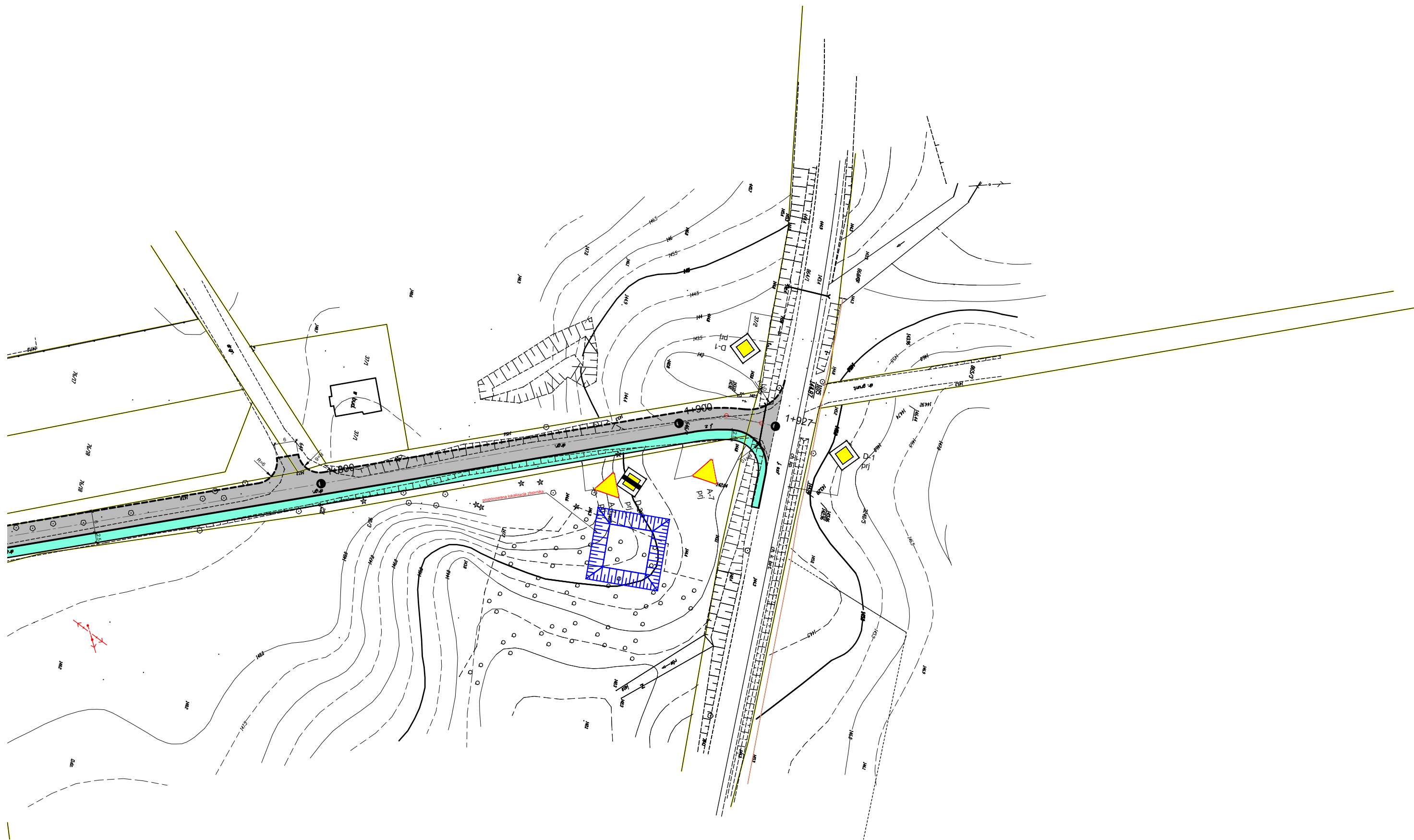
Projekt zmiany stałej organizacji ruchu - koncepcja  
 droga gminna nr 170026N ulicy Polna w Pieckach  
 Plan sytuacyjny skala 1:1000  
 Rysunek nr 1 arkusz 4



Legenda:

-  projektowany chodnik z kostki brukowej betonowej
-  projektowana jezdnia z kostki brukowej betonowej
-  znaki pionowe projektowane

Projekt zmiany stałej organizacji ruchu - koncepcja  
 droga gminna nr 170026N ulicy Polna w Pieckach  
 Plan sytuacyjny skala 1:1000  
 Rysunek nr 1 arkusz 5



Legenda:

- projektowany chodnik z kostki brukowej betonowej
- projektowana jezdnia z kostki brukowej betonowej
- znaki pionowe projektowane

Projekt zmiany stałej organizacji ruchu - koncepcja  
 droga gminna nr 170026N ulicy Polna w Pieckach  
 Plan sytuacyjny skala 1:1000  
 Rysunek nr 1 arkusz 6